

## EXEMPLE D'UTILISATION

### ÉLÉMENT DE SERRAGE EH 1990.080, FONCTIONNEMENT HYDRAULIQUE, SIMPLE EFFET AVEC SOULÈVEMENT

Ce cas pratique montre comment le système point zéro peut être intégré dans un centre d'usinage moderne.

#### PLAN 1

La pièce à usiner est centrée et bridée sur le plateau de bridage et sera positionnée – ici à l'aide d'une grue – au système « point zéro » du plateau de base.

#### Exemple :

Plateau de base multifonctionnel à 9 éléments de centrage-bridage permettant l'utilisation de différents plateaux de bridage.

#### PLAN 2

La mise en place de la plaque support est facilitée grâce aux éléments suivants:

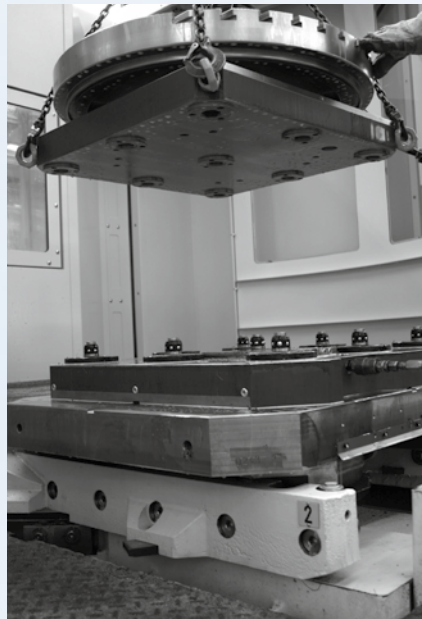
- Pré-centrage à l'aide d'un chanfrein important sur l'élément de serrage et sur la bague du serrage.
- Appui sur le vérin hydraulique intégré avec course de 5 mm (Au moment du desserrage, le vérin se lève de 5 mm) et soulève le plateau de base.

Abaisser, centrer et brider se fait simultanément en enlevant la pression hydraulique.

#### PLAN 3

La pièce à usiner est positionnée.

1.



2.



3.

