

## Charnières • allongé des deux côtés

EH 25165.



### Description produit

The different versions cover many applications that require a low load.

These metal hinges are characterised by their simple design and the different versions:

- without bores
- with bores
- with bores for countersunk screws

The version without bores can be assembled by welding or by inserting a specific drilling pattern.

### Matières

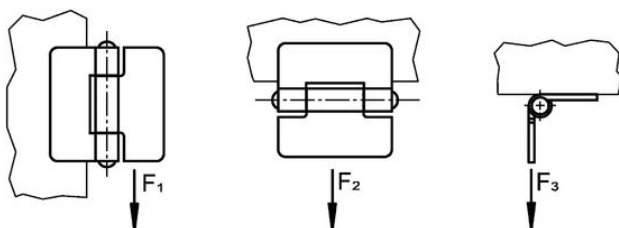
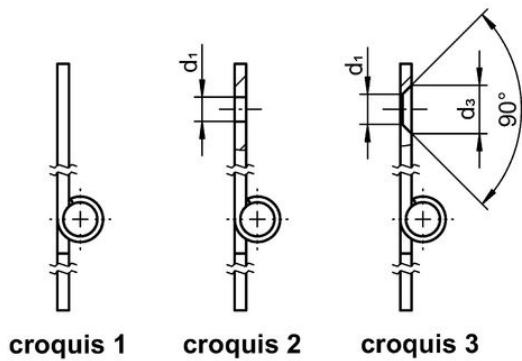
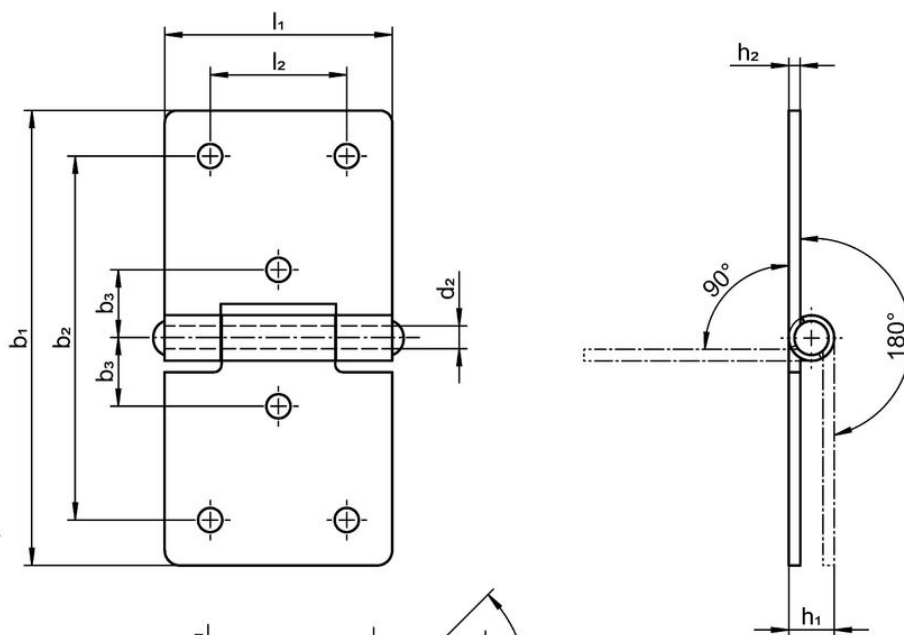
#### Corps

- inox 1.4301
- acier, zingué par galvanisation, passivé

#### Axe

- inox 1.4301

### Plan



## Informations détaillées

b <sub>1</sub>	l <sub>1</sub>	b <sub>2</sub>	b <sub>3</sub>	Dimensions						Force de retenue			Référence article	
				d <sub>1</sub>	d <sub>2</sub>	d <sub>3</sub>	h <sub>1</sub>	h <sub>2</sub>	l <sub>2</sub>	F <sub>1</sub>	F <sub>2</sub>	F <sub>3</sub>		
[mm]										[N]			[g]	
<b>sans lisses – croquis 1, inox</b>														
60	30	–	–	–	3	–	6	1,5	–	700	500	450	25	<a href="#">25165.0050</a>
80	40	–	–	–	4	–	8	2,0	–	1200	1000	1000	59	<a href="#">25165.0075</a>
100	50	–	–	–	6	–	10	2,0	–	1200	1600	700	99	<a href="#">25165.0005</a>
120	60	–	–	–	6	–	10	2,0	–	1100	2500	1000	139	<a href="#">25165.0010</a>
<b>avec lisses – croquis 2, inox</b>														
60	30	48	9,0	3,2	3	–	6	1,5	18	700	500	450	24	<a href="#">25165.0150</a>
80	40	65	12,5	4,2	4	–	8	2,0	25	1200	1000	1000	58	<a href="#">25165.0175</a>
100	50	80	15,0	5,2	6	–	10	2,0	30	1200	1600	700	98	<a href="#">25165.0105</a>
120	60	96	18,0	5,2	6	–	10	2,0	36	1100	2500	1000	136	<a href="#">25165.0110</a>
<b>avec lisses – croquis 2, acier</b>														
60	30	48	9,0	3,2	3	–	6	1,5	18	700	500	450	24	<a href="#">25165.1050</a>
80	40	65	12,5	4,2	4	–	8	2,0	25	1200	1000	1000	58	<a href="#">25165.1075</a>
100	50	80	15,0	5,2	6	–	10	2,0	30	1200	1600	700	98	<a href="#">25165.1005</a>
120	60	96	18,0	5,2	6	–	10	2,0	36	1100	2500	1000	136	<a href="#">25165.1010</a>
<b>avec lisses pour vis à tête fraisée – croquis 3, inox</b>														
60	30	48	9,0	4,0	3	6,4	6	1,5	18	700	500	450	24	<a href="#">25165.0250</a>
80	40	65	12,5	5,0	4	8,3	8	2,0	25	1200	1000	1000	58	<a href="#">25165.0275</a>
100	50	80	15,0	5,0	6	8,3	10	2,0	30	1200	1600	700	98	<a href="#">25165.0205</a>
120	60	96	18,0	5,0	6	8,3	10	2,0	36	1100	2500	1000	136	<a href="#">25165.0210</a>
<b>avec lisses pour vis à tête fraisée – croquis 3, acier</b>														
60	30	48	9,0	4,0	3	6,4	6	1,5	18	700	500	450	24	<a href="#">25165.2050</a>
80	40	65	12,5	5,0	4	8,3	8	2,0	25	1200	1000	1000	58	<a href="#">25165.2075</a>
100	50	80	15,0	5,0	6	8,3	10	2,0	30	1200	1600	700	98	<a href="#">25165.2005</a>
120	60	96	18,0	5,0	6	8,3	10	2,0	36	1100	2500	1000	136	<a href="#">25165.2010</a>

## Conformité

### Conforme à la directive RoHS

Conforme à la directive 2011/65/CE et à la directive 2015/863.

### Ne contient pas de substances SVHC

Pas de substances SVHC avec une teneur supérieure à 0,1% m/m – Liste SVHC [REACH] au 23.01.2024.

### Ne contient pas de substances de la Proposition 65

Aucune des substances de la Proposition 65 présente.

<https://www.P65Warnings.ca.gov/>

### Ne contient pas de minerais de la guerre

Ce produit ne contient pas de substances classées comme "minerais de la guerre" telles que le tantale, l'étain, l'or ou le wolfram provenant de République démocratique du Congo ou de pays frontaliers.