

Poignées tubulaires · droite

EH 24321.



Description produit

Les poignées tubulaires sont utilisées par exemple pour des portes de machines.

Matières

Poignée

- aluminium, anodisé
- aluminium, revêtu de plastique, noir similaire à RAL 9005, aspect mat

Handle shank

- zamac
- zamac, revêtu de plastique, argent similaire à RAL 9006, aspect mat
- zamac, revêtu de plastique, noir similaire à RAL 9005, aspect mat

Couvercle

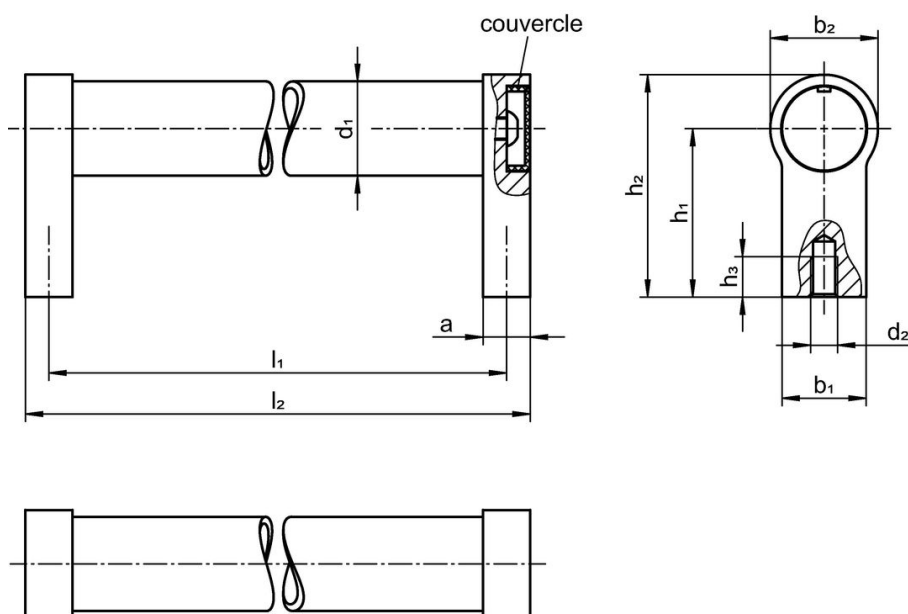
- plastique, gris

Plus d'informations

Notes

Réalisations spéciales sur demande.

Plan



Informations détaillées

d ₁	l ₁ ±0,25	a	b ₁	Dimensions					l ₂	[g]	Référence article
				d ₂	h ₁	h ₂	h ₃ min.	[mm]			
argenté, similaire à RAL 9006											
20	180	12	24	M6	42	54	12	192	190	24321.0205	
20	200	12	24	M6	42	54	12	212	200	24321.0210	
20	250	12	24	M6	42	54	12	262	200	24321.0215	
20	300	12	24	M6	42	54	12	312	230	24321.0220	
20	350	12	24	M6	42	54	12	362	210	24321.0225	
20	400	12	24	M6	42	54	12	412	290	24321.0230	
28	200	14	25	M8	50	66	15	214	340	24321.0235	
28	250	14	25	M8	50	66	15	264	360	24321.0240	
28	300	14	25	M8	50	66	15	314	390	24321.0245	
28	350	14	25	M8	50	66	15	364	420	24321.0250	
28	400	14	25	M8	50	66	15	414	460	24321.0255	
28	500	14	25	M8	50	66	15	514	480	24321.0260	
28	600	14	25	M8	50	66	15	614	500	24321.0265	

d ₁	l ₁ ±0,25	a	b ₁	Dimensions					Référence article	
				d ₂	h ₁	h ₂	h ₃ min.	l ₂		
[mm]									[g]	
30	200	17	27	M8	51	68	15	217	300	24321.0270
30	300	17	27	M8	51	68	15	317	374	24321.0275
30	350	17	27	M8	51	68	15	367	405	24321.0280
30	400	17	27	M8	51	68	15	417	418	24321.0285
30	500	17	27	M8	51	68	15	517	480	24321.0290
30	600	17	27	M8	51	68	15	617	450	24321.0295
noir similaire à RAL 9005										
20	180	12	24	M6	42	54	12	192	190	24321.0405
20	200	12	24	M6	42	54	12	212	200	24321.0410
20	250	12	24	M6	42	54	12	262	208	24321.0415
20	300	12	24	M6	42	54	12	312	237	24321.0420
20	350	12	24	M6	42	54	12	362	250	24321.0425
20	400	12	24	M6	42	54	12	412	290	24321.0430
28	200	14	25	M8	50	66	15	214	340	24321.0435
28	250	14	25	M8	50	66	15	264	360	24321.0440
28	300	14	25	M8	50	66	15	314	390	24321.0445
28	350	14	25	M8	50	66	15	364	417	24321.0450
28	400	14	25	M8	50	66	15	414	440	24321.0455
28	500	14	25	M8	50	66	15	514	495	24321.0460
28	600	14	25	M8	50	66	15	614	500	24321.0465
30	200	17	27	M8	51	68	15	217	320	24321.0470
30	300	17	27	M8	51	68	15	317	381	24321.0475
30	350	17	27	M8	51	68	15	367	407	24321.0480
30	400	17	27	M8	51	68	15	417	440	24321.0485
30	500	17	27	M8	51	68	15	517	500	24321.0490
30	600	17	27	M8	51	68	15	617	570	24321.0495

Conformité

Conforme à la directive RoHS

Conforme à la directive 2011/65/CE et à la directive 2015/863.

Ne contient pas de substances SVHC

Pas de substances SVHC avec une teneur supérieure à 0,1% m/m – Liste SVHC [REACH] au 23.01.2024.

Ne contient pas de substances de la Proposition 65

Aucune des substances de la Proposition 65 présente.

<https://www.P65Warnings.ca.gov/>

Ne contient pas de minerais de la guerre

Ce produit ne contient pas de substances classées comme "minerais de la guerre" telles que le tantale, l'étain, l'or ou le wolfram provenant de République démocratique du Congo ou de pays frontaliers.