

## Éléments de pression • avec embout, anti-rotation

EH 23230.



### Description produit

L'élément avec ressort est utilisé pour un positionnement simple et sûr des pièces à usiner avant l'opération de serrage.

Le modèle avec taraudage peut, en ajoutant un élément, s'adapter à tous types de pièces.

### Matières

#### Embout

- acier cémenté, bruni

#### Corps

- acier, zingué par galvanisation

#### Goujon fileté

- acier bruni, avec embout laiton

#### Pièce de retenue

- zamac, revêtu de plastique, noir

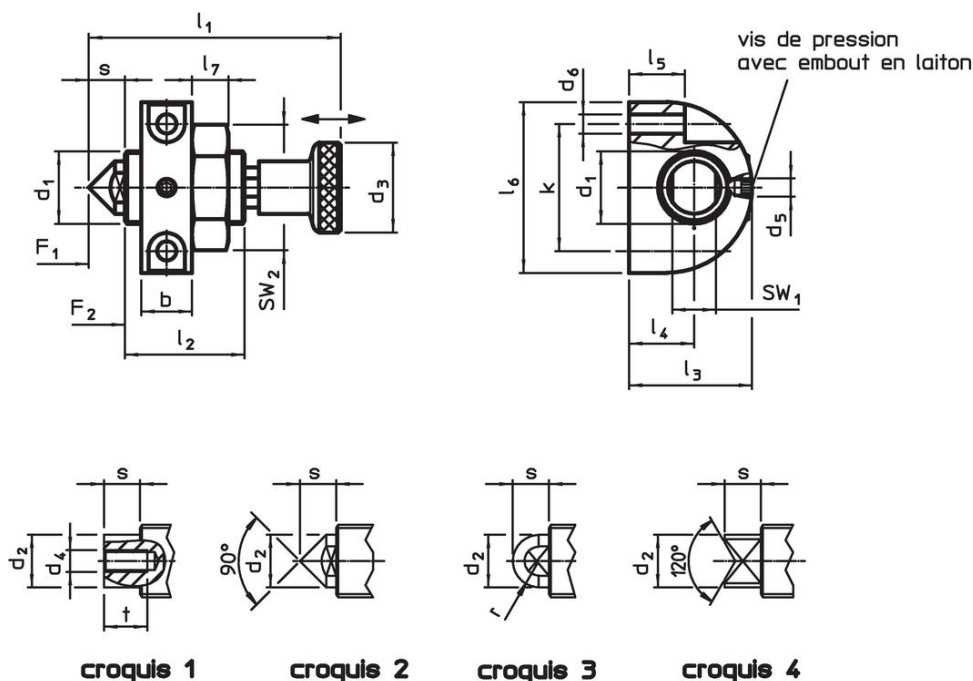
#### Bouton

- acier bruni

#### Contre-écrou

- acier bruni

### Plan



### Informations détaillées

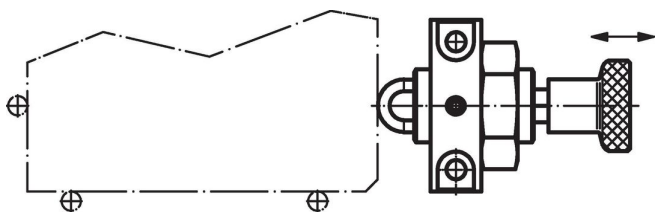
Dimensions																Course	SW		Pression <sup>1)</sup>		max.	[g]	Référence article		
d <sub>1</sub>	d <sub>2</sub>	d <sub>3</sub>	d <sub>4</sub>	d <sub>5</sub>	d <sub>6</sub>	l <sub>1</sub>	l <sub>2</sub>	l <sub>3</sub>	l <sub>4</sub>	l <sub>5</sub>	l <sub>6</sub>	l <sub>7</sub>	t	r	b	k	s	SW <sub>1</sub>	SW <sub>2</sub>	F <sub>1</sub>				F <sub>2</sub>	[°C]
[mm]																[mm]	[mm]		[N]						
<b>avec taraudage – croquis 1</b>																									
<b>M12 x 1,5</b>	9,0	21	M4	M4	4,3	46,0	19	26	14	11,5	35	6	8	-	12	25	6	8	19	16	35	100	85	<a href="#">23230.0510</a>	
<b>M16 x 1,5</b>	12,0	21	M5	M5	5,3	56,0	27	34	18	15,5	47	8	10	-	14	35	8	10	24	25	71	100	153	<a href="#">23230.0512</a>	
<b>M20 x 1,5</b>	14,5	25	M6	M5	5,3	69,5	33	34	18	15,5	47	10	12	-	14	35	10	12	30	40	130	100	213	<a href="#">23230.0514</a>	

<sup>1)</sup> valeur moyenne mesurée

Dimensions																Course s	SW		Pression <sup>1)</sup>		max. [°C]	[g]	Référence article				
d <sub>1</sub>	d <sub>2</sub>	d <sub>3</sub>	d <sub>4</sub>	d <sub>5</sub>	d <sub>6</sub>	l <sub>1</sub>	l <sub>2</sub>	l <sub>3</sub>	l <sub>4</sub>	l <sub>5</sub> -0,2	l <sub>6</sub>	l <sub>7</sub>	t min.	r	b		k	SW <sub>1</sub>	SW <sub>2</sub>	F <sub>1</sub>				F <sub>2</sub>	[N]	[°C]	[g]
[mm]																[mm]	[mm]		[N]		[°C]	[g]					
<b>avec embout conique – croquis 2</b>																											
<b>M12 x 1,5</b>	9,0	21	–	M4	4,3	46,0	19	26	14	11,5	35	6	–	–	12	25	6	8	19	16	35	100	85	<a href="#">23230.0530</a>			
<b>M16 x 1,5</b>	12,0	21	–	M5	5,3	56,0	27	34	18	15,5	47	8	–	–	14	35	8	10	24	25	71	100	152	<a href="#">23230.0532</a>			
<b>M20 x 1,5</b>	14,5	25	–	M5	5,3	69,5	33	34	18	15,5	47	10	–	–	14	35	10	12	30	40	130	100	209	<a href="#">23230.0534</a>			
<b>avec embout, sphérique – croquis 3</b>																											
<b>M12 x 1,5</b>	9,0	21	–	M4	4,3	46,0	19	26	14	11,5	35	6	–	4,5	12	25	6	8	19	16	35	100	84	<a href="#">23230.0550</a>			
<b>M16 x 1,5</b>	12,0	21	–	M5	5,3	56,0	27	34	18	15,5	47	8	–	6,0	14	35	8	10	24	25	71	100	155	<a href="#">23230.0552</a>			
<b>M20 x 1,5</b>	14,5	25	–	M5	5,3	69,5	33	34	18	15,5	47	10	–	7,2	14	35	10	12	30	40	130	100	213	<a href="#">23230.0554</a>			
<b>avec prisme – croquis 4</b>																											
<b>M12 x 1,5</b>	9,0	21	–	M4	4,3	46,0	19	26	14	11,5	35	6	–	–	12	25	6	4	19	16	35	100	84	<a href="#">23230.0570</a>			
<b>M16 x 1,5</b>	12,0	21	–	M5	5,3	56,0	27	34	18	15,5	47	8	–	–	14	35	8	6	24	25	71	100	152	<a href="#">23230.0572</a>			
<b>M20 x 1,5</b>	14,5	25	–	M5	5,3	69,5	33	34	18	15,5	47	10	–	–	14	35	10	8	30	40	130	100	208	<a href="#">23230.0574</a>			

<sup>1)</sup> valeur moyenne mesurée

### Exemple d'application



### Conformité

#### Conforme à la directive RoHS

Contient du plomb – Conforme selon les exceptions 6a / 6b / 6c.

#### Contient des substances SVHC >0,1 % m/m

Contient du plomb – Liste SVHC [REACH] au 23.01.2024.

#### Contient des substances de la Proposition 65



En cas d'exposition, le plomb peut être cancérigène et reprotoxique.

<https://www.P65Warnings.ca.gov/>

#### Ne contient pas de minerais de la guerre

Ce produit ne contient pas de substances classées comme "minerais de la guerre" telles que le tantale, l'étain, l'or ou le wolfram provenant de République démocratique du Congo ou de pays frontaliers.