

Vérins d'appui • pour brides  
EH 23200.



Description produit

Les vérins d'appui sont utilisés en combinaison avec les brides.

Matières

Vis moletée

- laiton

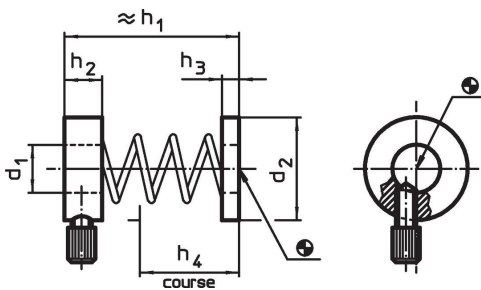
Anneaux

- aluminium, haute résistance

Ressort

- inox

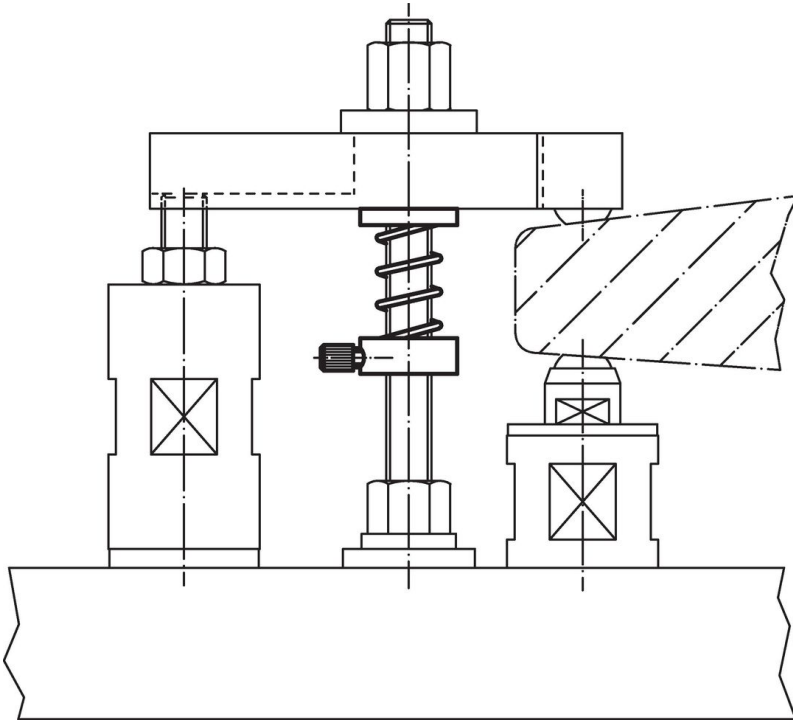
Plan



Informations détaillées

d <sub>1</sub>	d <sub>2</sub>	Dimensions				Pour vis	[g]	Référence article
		h <sub>1</sub>	h <sub>2</sub>	h <sub>3</sub>	h <sub>4</sub>			
8,5	24	35	11	5	14	M 6, M8	24	<a href="#">23200.0010</a>
14,0	28	51	11	5	29	M10, M12	28	<a href="#">23200.0020</a>
16,5	35	60	12	5	35	M16	44	<a href="#">23200.0030</a>

## Exemple d'application



## Conformité

### Non conforme à la directive RoHS

Non conforme à la directive 2011/65/CE et à la directive 2015/863.

### Contient des substances SVHC >0,1 % m/m

Contient du plomb – Liste SVHC [REACH] au 23.01.2024.

### Contient des substances de la Proposition 65



En cas d'exposition, le plomb peut être cancérigène et reprotoxique.  
<https://www.P65Warnings.ca.gov/>

### Ne contient pas de minerais de la guerre

Ce produit ne contient pas de substances classées comme "minerais de la guerre" telles que le tantale, l'étain, l'or ou le wolfram provenant de République démocratique du Congo ou de pays frontaliers.