

Écrous en T • DIN 508, ébauche EH 23010.



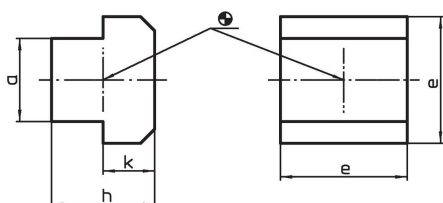
Description produit

Ces écrous en T (systèmes à rainures) sont conçus selon la norme DIN 508. La gamme a été élargie pour inclure des dimensions supplémentaires qui ne sont pas incluses dans le DIN.

Matières

- acier traité, brillant
- inox 1.4301

Plan



Informations détaillées

Dimension de la rainure en T [mm]	Dimensions				Référence article
	a	e [mm]	h	k	
acier traité					
6	5,6	10	8	4	23010.0060
8	7,6	13	10	6	23010.0080
10	9,6	15	12	6	23010.0100
12	11,6	18	14	7	23010.0120
14	13,6	22	16	8	23010.0140
16	15,6	25	18	9	23010.0160 ¹⁾
18	17,6	28	20	10	23010.0180
20	19,6	32	24	12	23010.0200 ¹⁾
22	21,6	35	28	14	23010.0220
24	23,6	40	32	16	23010.0240 ¹⁾
28	27,6	44	36	18	23010.0280
32	31,5	50	40	20	23010.0320 ¹⁾
36	35,5	54	44	22	23010.0360
42	41,5	65	52	26	23010.0420
48	47,5	75	60	30	23010.0480
54	53,4	85	70	34	23010.0540
inox					
8	7,6	13	10	6	23010.0720
10	9,6	15	12	6	23010.0730
12	11,6	18	14	7	23010.0740
14	13,6	22	16	8	23010.0750
16	15,6	25	18	9	23010.0760 ¹⁾
18	17,6	28	20	10	23010.0780

¹⁾ Dimensions non comprises dans la norme DIN.

Conformité

Conforme à la directive RoHS

Conforme à la directive 2011/65/CE et à la directive 2015/863.

Ne contient pas de substances SVHC

Pas de substances SVHC avec une teneur supérieure à 0,1% m/m – Liste SVHC [REACH] au 23.01.2024.

Ne contient pas de substances de la Proposition 65

Aucune des substances de la Proposition 65 présente.

<https://www.P65Warnings.ca.gov/>

Ne contient pas de minerais de la guerre

Ce produit ne contient pas de substances classées comme "minerais de la guerre" telles que le tantale, l'étain, l'or ou le wolfram provenant de République démocratique du Congo ou de pays frontaliers.