

## Écrous en T • DIN 508 EH 23010.



### Description produit

Ces écrous en T (systèmes à rainures) sont conçus selon la norme DIN 508. La gamme a été élargie pour inclure des dimensions supplémentaires qui ne sont pas incluses dans le DIN.

### Matières

- acier traité, qualité 8
- acier traité, qualité 10, bruni
- inox 1.4301

### Assemblage

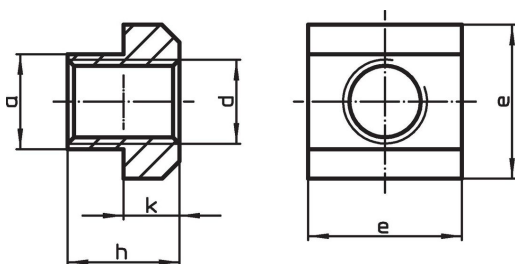
La charge totale de l'écrou en T suppose que le vissage se fasse sur la totalité de la longueur filetée de l'écrou.

### Plus d'informations

### Notes

Réalisations spéciales sur demande.


### Plan



### Informations détaillées

| Dimension de la rainure en T<br>[mm] | d   | Dimensions |    |      |    | Pour rainures en T<br>DIN 650<br>[mm] | Test de force selon DIN 508<br>F min.<br>[kN] | g     | Référence article                       |
|--------------------------------------|-----|------------|----|------|----|---------------------------------------|---|-------|---|
|                                      |     | a          | e  | h    | k  |                                       |   |       |   |
| acier traité, qualité 8              |     |            |    |      |    |                                       |   |       |   |
| 5                                    | M 4 | 4,6        | 9  | 6,5  | 3  | 5                                     | 7,0   | 2,4   | <a href="#">23010.0051</a>              |
| 6                                    | M 5 | 5,6        | 10 | 8,0  | 4  | 6                                     | 11,4  | 3,4   | <a href="#">23010.0061</a>              |
| 8                                    | M 6 | 7,6        | 13 | 10,0 | 6  | 8                                     | 16,0  | 8,3   | <a href="#">23010.0081</a>              |
| 10                                   | M 6 | 9,6        | 15 | 12,0 | 6  | 10                                    | 16,0  | 14,0  | <a href="#">23010.0103<sup>1)</sup></a> |
| 10                                   | M 8 | 9,6        | 15 | 12,0 | 6  | 10                                    | 29,0  | 12,0  | <a href="#">23010.0101</a>              |
| 12                                   | M 8 | 11,6       | 18 | 14,0 | 7  | 12                                    | 29,0  | 23,0  | <a href="#">23010.0123<sup>1)</sup></a> |
| 12                                   | M10 | 11,6       | 18 | 14,0 | 7  | 12                                    | 46,0  | 20,0  | <a href="#">23010.0121</a>              |
| 14                                   | M10 | 13,6       | 22 | 16,0 | 8  | 14                                    | 46,0  | 38,0  | <a href="#">23010.0143<sup>1)</sup></a> |
| 14                                   | M12 | 13,6       | 22 | 16,0 | 8  | 14                                    | 67,0  | 34,0  | <a href="#">23010.0141</a>              |
| 16                                   | M12 | 15,6       | 25 | 18,0 | 9  | 16                                    | 67,0  | 55,0  | <a href="#">23010.0163<sup>1)</sup></a> |
| 16                                   | M14 | 15,6       | 25 | 18,0 | 9  | 16                                    | –   | 49,0  | <a href="#">23010.0161<sup>1)</sup></a> |
| 18                                   | M14 | 17,6       | 28 | 20,0 | 10 | 18                                    | –   | 74,0  | <a href="#">23010.0183<sup>1)</sup></a> |
| 18                                   | M16 | 17,6       | 28 | 20,0 | 10 | 18                                    | 128,0   | 68,0  | <a href="#">23010.0181</a>              |
| 20                                   | M16 | 19,6       | 32 | 24,0 | 12 | 20                                    | 128,0   | 116,0 | <a href="#">23010.0203<sup>1)</sup></a> |
| 20                                   | M18 | 19,6       | 32 | 24,0 | 12 | 20                                    | –   | 107,0 | <a href="#">23010.0201<sup>1)</sup></a> |
| 22                                   | M18 | 21,6       | 35 | 28,0 | 14 | 22                                    | –   | 162,0 | <a href="#">23010.0223<sup>1)</sup></a> |
| 22                                   | M20 | 21,6       | 35 | 28,0 | 14 | 22                                    | 196,0   | 149,0 | <a href="#">23010.0221</a>              |
| 24                                   | M20 | 23,6       | 40 | 32,0 | 16 | 24                                    | 196,0   | 236,0 | <a href="#">23010.0243<sup>1)</sup></a> |
| 24                                   | M22 | 23,6       | 40 | 32,0 | 16 | 24                                    | –   | 221,0 | <a href="#">23010.0241<sup>1)</sup></a> |
| 28                                   | M24 | 27,6       | 44 | 36,0 | 18 | 28                                    | 282,0   | 317,0 | <a href="#">23010.0281</a>              |

<sup>1)</sup> Dimensions non comprises dans la norme DIN.

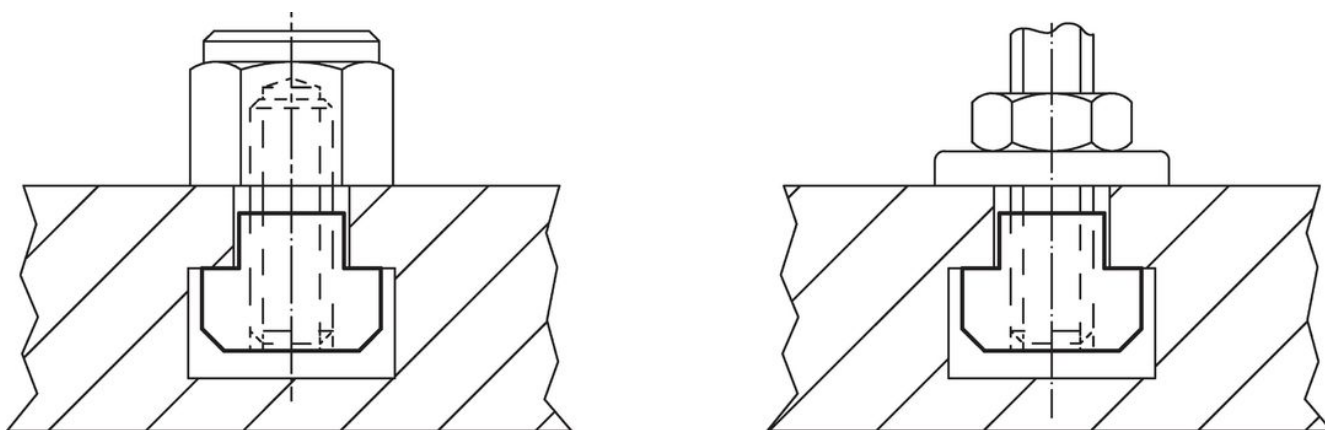
| Dimension de la rainure en T<br>[mm]   | d   | Dimensions |    |      |    | Pour rainures en T<br>DIN 650<br>[mm] | Test de force selon DIN 508<br>F min.<br>[kN] | <br>[g] | Référence article        |
|--|-----|------------|----|------|----|---------------------------------------|---|--|--------------------------|
|  |     | a          | e  | h    | k  |                                       |   |  |                          |
| 36                                     | M30 | 35,5       | 54 | 44,0 | 22 | 36                                    | 448,0   | 585,0  | 23010.0361               |
| 42                                     | M36 | 41,5       | 65 | 52,0 | 26 | 42                                    | 653,0   | 1000,0   | 23010.0421               |
| 48                                     | M42 | 47,5       | 75 | 60,0 | 30 | 48                                    | 653,0   | 1500,0   | 23010.0481               |
| 54                                     | M48 | 53,4       | 85 | 70,0 | 34 | 54                                    | 653,0   | 2264,0   | 23010.0541               |
| <b>acier traité, qualité 10, bruni</b> |     |            |    |      |    |                                       |   |  |                          |
| 5                                      | M 4 | 4,6        | 9  | 6,5  | 3  | 5                                     | 7,0   | 2,4  | 23010.0052               |
| 6                                      | M 5 | 5,6        | 10 | 8,0  | 4  | 6                                     | 11,4  | 3,4  | 23010.0062               |
| 8                                      | M 6 | 7,6        | 13 | 10,0 | 6  | 8                                     | 16,0  | 8,3  | 23010.0082               |
| 10                                     | M 6 | 9,6        | 15 | 12,0 | 6  | 10                                    | 16,0  | 14,0   | 23010.0104 <sup>1)</sup> |
| 10                                     | M 8 | 9,6        | 15 | 12,0 | 6  | 10                                    | 29,0  | 12,0   | 23010.0102               |
| 12                                     | M 8 | 11,6       | 18 | 14,0 | 7  | 12                                    | 29,0  | 23,0   | 23010.0124 <sup>1)</sup> |
| 12                                     | M10 | 11,6       | 18 | 14,0 | 7  | 12                                    | 46,0  | 20,0   | 23010.0122               |
| 14                                     | M 6 | 13,6       | 22 | 16,0 | 8  | 14                                    | 16,0  | 43,0   | 23010.0146 <sup>1)</sup> |
| 14                                     | M 8 | 13,6       | 22 | 16,0 | 8  | 14                                    | 29,0  | 41,0   | 23010.0145 <sup>1)</sup> |
| 14                                     | M10 | 13,6       | 22 | 16,0 | 8  | 14                                    | 46,0  | 38,0   | 23010.0144 <sup>1)</sup> |
| 14                                     | M12 | 13,6       | 22 | 16,0 | 8  | 14                                    | 67,0  | 34,0   | 23010.0142               |
| 16                                     | M 8 | 15,6       | 25 | 18,0 | 9  | 16                                    | 29,0  | 62,0   | 23010.0166 <sup>1)</sup> |
| 16                                     | M10 | 15,6       | 25 | 18,0 | 9  | 16                                    | 46,0  | 58,0   | 23010.0165 <sup>1)</sup> |
| 16                                     | M12 | 15,6       | 25 | 18,0 | 9  | 16                                    | 67,0  | 55,0   | 23010.0164 <sup>1)</sup> |
| 16                                     | M14 | 15,6       | 25 | 18,0 | 9  | 16                                    | –   | 49,0   | 23010.0162 <sup>1)</sup> |
| 18                                     | M 8 | 17,6       | 28 | 20,0 | 10 | 18                                    | 29,0  | 89,0   | 23010.0187 <sup>1)</sup> |
| 18                                     | M10 | 17,6       | 28 | 20,0 | 10 | 18                                    | 46,0  | 85,0   | 23010.0186 <sup>1)</sup> |
| 18                                     | M12 | 17,6       | 28 | 20,0 | 10 | 18                                    | 67,0  | 98,0   | 23010.0185 <sup>1)</sup> |
| 18                                     | M14 | 17,6       | 28 | 20,0 | 10 | 18                                    | –   | 74,0   | 23010.0184 <sup>1)</sup> |
| 18                                     | M16 | 17,6       | 28 | 20,0 | 10 | 18                                    | 128,0   | 68,0   | 23010.0182               |
| 20                                     | M12 | 19,6       | 32 | 24,0 | 12 | 20                                    | 67,0  | 131,0  | 23010.0205 <sup>1)</sup> |
| 20                                     | M16 | 19,6       | 32 | 24,0 | 12 | 20                                    | 128,0   | 116,0  | 23010.0204 <sup>1)</sup> |
| 20                                     | M18 | 19,6       | 32 | 24,0 | 12 | 20                                    | –   | 107,0  | 23010.0202 <sup>1)</sup> |
| 22                                     | M12 | 21,6       | 35 | 28,0 | 14 | 22                                    | 67,0  | 189,0  | 23010.0225 <sup>1)</sup> |
| 22                                     | M16 | 21,6       | 35 | 28,0 | 14 | 22                                    | 128,0   | 172,0  | 23010.0226 <sup>1)</sup> |
| 22                                     | M18 | 21,6       | 35 | 28,0 | 14 | 22                                    | –   | 162,0  | 23010.0224 <sup>1)</sup> |
| 22                                     | M20 | 21,6       | 35 | 28,0 | 14 | 22                                    | 196,0   | 149,0  | 23010.0222               |
| 24                                     | M16 | 23,6       | 40 | 32,0 | 16 | 24                                    | 128,0   | 262,0  | 23010.0246 <sup>1)</sup> |
| 24                                     | M20 | 23,6       | 40 | 32,0 | 16 | 24                                    | 196,0   | 236,0  | 23010.0244 <sup>1)</sup> |
| 24                                     | M22 | 23,6       | 40 | 32,0 | 16 | 24                                    | –   | 221,0  | 23010.0242 <sup>1)</sup> |
| 28                                     | M16 | 27,6       | 44 | 36,0 | 18 | 28                                    | 128,0   | 375,0  | 23010.0286 <sup>1)</sup> |
| 28                                     | M20 | 27,6       | 44 | 36,0 | 18 | 28                                    | 196,0   | 349,0  | 23010.0284 <sup>1)</sup> |
| 28                                     | M22 | 27,6       | 44 | 36,0 | 18 | 28                                    | –   | 332,0  | 23010.0283 <sup>1)</sup> |
| 28                                     | M24 | 27,6       | 44 | 36,0 | 18 | 28                                    | 282,0   | 317,0  | 23010.0282               |
| 32                                     | M27 | 31,5       | 50 | 40,0 | 20 | 32                                    | –   | 460,0  | 23010.0322 <sup>1)</sup> |
| 36                                     | M24 | 35,5       | 54 | 44,0 | 22 | 36                                    | 282,0   | 663,0  | 23010.0364 <sup>1)</sup> |
| 36                                     | M30 | 35,5       | 54 | 44,0 | 22 | 36                                    | 448,0   | 585,0  | 23010.0362               |
| 42                                     | M36 | 41,5       | 65 | 52,0 | 26 | 42                                    | 653,0   | 1000,0   | 23010.0422               |
| 48                                     | M42 | 47,5       | 75 | 60,0 | 30 | 48                                    | 653,0   | 1500,0   | 23010.0482               |
| 54                                     | M48 | 53,4       | 85 | 70,0 | 34 | 54                                    | 653,0   | 2264,0   | 23010.0542               |

<sup>1)</sup> Dimensions non comprises dans la norme DIN.

| Dimension de la rainure en T<br>[mm] | d   | Dimensions |    |      |    | Pour rainures en T<br>DIN 650<br>[mm] | Test de force selon DIN 508<br>F min.<br>[kN] | [g]  | Référence article        |
|--------------------------------------|-----|------------|----|------|----|---------------------------------------|---|------|--------------------------|
|                                      |     | a          | e  | h    | k  |                                       |   |      |                          |
| inox 1.4301                          |     |            |    |      |    |                                       |   |      |                          |
| 8                                    | M 6 | 7,6        | 13 | 10,0 | 6  | 8                                     | 16,0  | 8,3  | 23010.0721               |
| 10                                   | M 8 | 9,6        | 15 | 12,0 | 6  | 10                                    | 29,0  | 12,0 | 23010.0731               |
| 12                                   | M10 | 11,6       | 18 | 14,0 | 7  | 12                                    | 46,0  | 20,0 | 23010.0741               |
| 14                                   | M12 | 13,6       | 22 | 16,0 | 8  | 14                                    | 67,0  | 34,0 | 23010.0751               |
| 16                                   | M14 | 15,6       | 25 | 18,0 | 9  | 16                                    | –   | 49,0 | 23010.0761 <sup>1)</sup> |
| 18                                   | M16 | 17,6       | 28 | 20,0 | 10 | 18                                    | 128,0   | 68,0 | 23010.0781               |

<sup>1)</sup> Dimensions non comprises dans la norme DIN.

### Exemple d'application



### Conformité

#### Conforme à la directive RoHS

Conforme à la directive 2011/65/CE et à la directive 2015/863.

#### Ne contient pas de substances SVHC

Pas de substances SVHC avec une teneur supérieure à 0,1% m/m – Liste SVHC [REACH] au 23.01.2024.

#### Ne contient pas de substances de la Proposition 65

Aucune des substances de la Proposition 65 présente.

<https://www.P65Warnings.ca.gov/>

#### Ne contient pas de minerais de la guerre

Ce produit ne contient pas de substances classées comme "minerais de la guerre" telles que le tantale, l'étain, l'or ou le wolfram provenant de République démocratique du Congo ou de pays frontaliers.