

Butées-appuis de contrôle présence pièce • oscillantes, pneumatiques

EH 22800.



Description produit

Utilisation dans la réalisation d'outillages pour contrôler le positionnement de pièces brutes.
Précision constante de 0,005 mm pour une pression de fonctionnement de 2,5 bar.
Le contrôle de la présence pièce se fait à l'aide de la retenue d'air comprimé et le résultat est affiché sur le module de contrôle. (réf. art. 22800.0701).

Matières

Joint

- PVC

Tasseau de retenue

- acier bruni

Bille

- acier à roulement, trempé

Corps

- acier traité, phosphaté

Raccord

- laiton

Plus d'informations

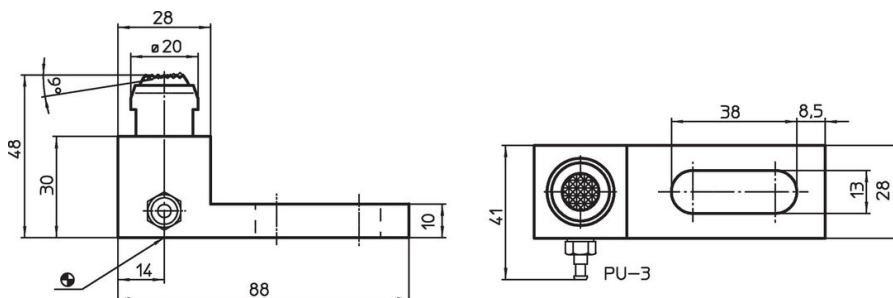
Notes

Informations complémentaires sur demande.


Autres produits

- Modules pour butées-appuis de contrôle, pour capteurs de positionnement, pneumatiques

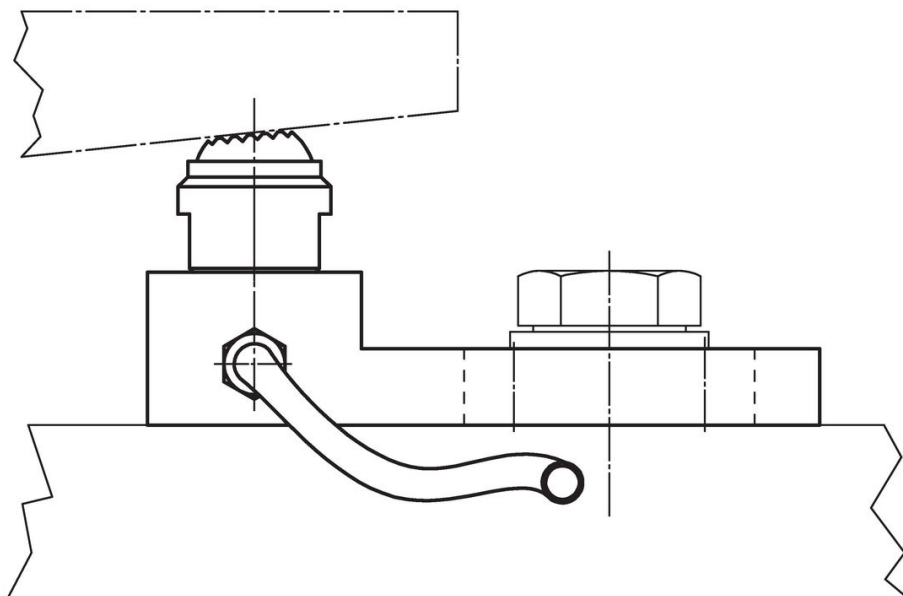
Plan



Informations détaillées

Charge admissible pour utilisation statique max. [kN]	 [g]	Référence article
avec tasseau de retenue		
15	321	22800.0410

Exemple d'application



Conformité

Conforme à la directive RoHS

Conforme à la directive 2011/65/CE et à la directive 2015/863.

Ne contient pas de substances SVHC

Pas de substances SVHC avec une teneur supérieure à 0,1% m/m – Liste SVHC [REACH] au 27.06.2024.

Ne contient pas de substances de la Proposition 65

Aucune des substances de la Proposition 65 présente.

<https://www.P65Warnings.ca.gov/>

Ne contient pas de minerais de la guerre

Ce produit ne contient pas de substances classées comme "minerais de la guerre" telles que le tantale, l'étain, l'or ou le wolfram provenant de République démocratique du Congo ou de pays frontaliers.