

## Cimblots d'appui · partiellement DIN 6321 (ancienne norme)

EH 22630.



### Description produit

Les cimblots d'appui DIN 6321 (ancienne norme) peuvent être utilisés comme appui de pièces, mais aussi comme butée et pied. Surface d'appui sans point de centre.

### Matières

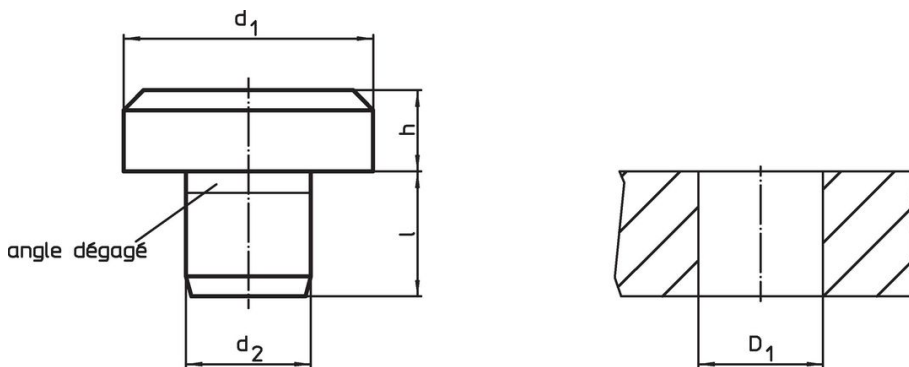
- acier à outil, trempé, rectifié

### Plus d'informations

### Autres produits

- Cimblots d'appui, DIN 6321

### Plan

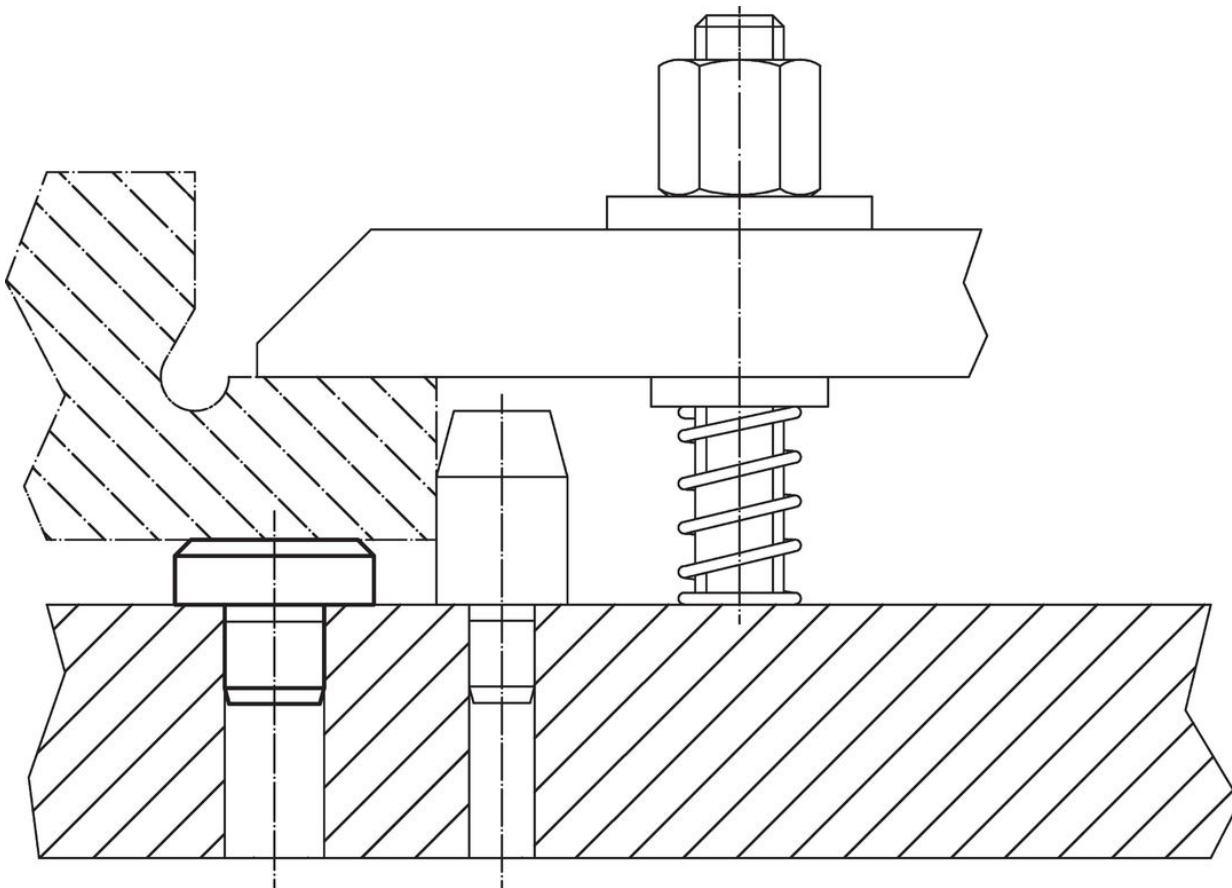


### Informations détaillées

d <sub>1</sub>	Dimensions			l	Alésage de positionnement		Référence article
	h h9	d <sub>2</sub> n6	[mm]		D <sub>1</sub> H7	[g]	
<b>DIN 6321, ancienne norme</b>							
6	5,0	4	6,0	4	1,8	22630.0001	
10	8,0	6	8,0	6	6,2	22630.0002	
16	5,0	8	10,0	8	11,0	22630.0003	
16	13,0	8	10,0	8	24,0	22630.0004	
25	8,0	12	14,0	12	41,0	22630.0005	
25	20,0	12	14,0	12	88,0	22630.0006	
40	13,0	20	20,0	20	171,0	22630.0007	
40	32,0	20	20,0	20	358,0	22630.0008	
<b>tailles intermédiaires</b>							
6	2,5	4	6,5	4	1,2	22630.0110	
6	4,5	4	8,5	4	1,9	22630.0112	
8	4,0	5	8,0	5	3,1	22630.0116	
8	7,0	5	8,0	5	4,2	22630.0118	
10	4,5	6	8,5	6	4,4	22630.0120	
12	6,0	6	10,0	6	7,6	22630.0124	
12	10,0	6	10,0	6	11,0	22630.0126	
20	6,0	10	12,0	10	21,0	22630.0130	
20	12,0	10	12,0	10	36,0	22630.0132	
25	30,0	12	14,0	12	124,0	22630.0135	

d <sub>1</sub>	Dimensions			Alésage de positionnement D <sub>1</sub> H7 [mm]	Référence article
	h h9 [mm]	d <sub>2</sub> n6	l		
30	25,0	16	20,0	16	22630.0137
30	40,0	16	20,0	16	22630.0140
30	50,0	16	20,0	16	22630.0144
30	65,0	16	20,0	16	22630.0148
30	80,0	20	20,0	20	22630.0152
30	100,0	20	20,0	20	22630.0156

### Exemple d'application



### Conformité

#### Conforme à la directive RoHS

Conforme à la directive 2011/65/CE et à la directive 2015/863.

#### Ne contient pas de substances SVHC

Pas de substances SVHC avec une teneur supérieure à 0,1% m/m – Liste SVHC [REACH] au 27.06.2024.

#### Ne contient pas de substances de la Proposition 65

Aucune des substances de la Proposition 65 présente.

<https://www.P65Warnings.ca.gov/>

#### Ne contient pas de minerais de la guerre

Ce produit ne contient pas de substances classées comme "minerais de la guerre" telles que le tantale, l'étain, l'or ou le wolfram provenant de République démocratique du Congo ou de pays frontaliers.