

Mors d'adaptation · version basse

EH 1703.



Description produit

- Les douilles d'adaptation pour mors de placage se fixent sur les mâchoires supports
- Elles sont destinées à recevoir les mors de serrage à 4 pointes (Réf. art. 1703.340), microgrippes (Réf. art. 1703.350), revêtus (Réf. art. 1703.360) et cylindriques (Réf. art. 1703.380)
- Les vis de fixation sont à commander séparément

Matières

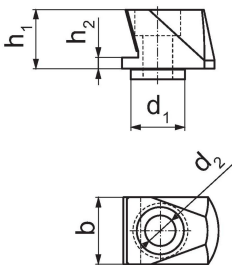
Corps

- acier trempé

Vis

- acier revenu


Plan




Informations détaillées

b	d ₁	Dimensions				Référence article
		d ₂ [mm]	h ₁	h ₂		
24	20	11	21,7	4	90	1703.300

Accessoires

	l [mm]	d [mm]		Référence article
--	-----------	-----------	---	-------------------

Vis de montage

	30	M10	27	1703.320
---	----	-----	----	----------

Conformité

Pour obtenir les informations détaillées sur la conformité choisissez le numéro d'article souhaité.