

Tasseaux de positionnement

EH 1549.200 - EH 1649.200

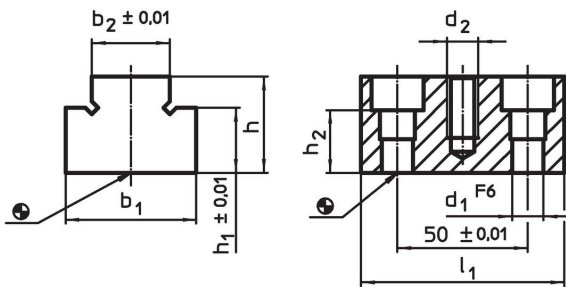


Description produit

Matières

- acier, cémenté, rectifié

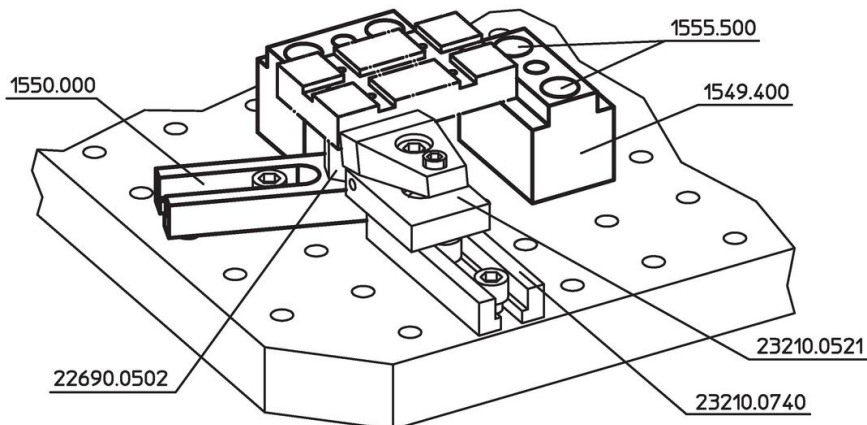
Plan



Informations détaillées

Système	Dimensions								Référence article	
	l_1	b_1	h	b_2	h_1	h_2	d_1	d_2		
L12	78	50	37	30	25	24	12	M12	834	1549.200
L12	78	50	57	30	45	24	12	M12	1317	1549.400
L16	90	60	45	40	35	25	16	M16	1439	1649.200

Exemple d'application



Conformité

Conforme à la directive RoHS

Conforme à la directive 2011/65/CE et à la directive 2015/863.

Ne contient pas de substances SVHC

Pas de substances SVHC avec une teneur supérieure à 0,1% m/m – Liste SVHC [REACH] au 23.01.2024.

Ne contient pas de substances de la Proposition 65

Aucune des substances de la Proposition 65 présente.

<https://www.P65Warnings.ca.gov/>

Ne contient pas de minerais de la guerre

Ce produit ne contient pas de substances classées comme "minerais de la guerre" telles que le tantale, l'étain, l'or ou le wolfram provenant de République démocratique du Congo ou de pays frontaliers.