

Plateaux de base

EH 1500.200 - EH 1600.900



Description produit

Matières

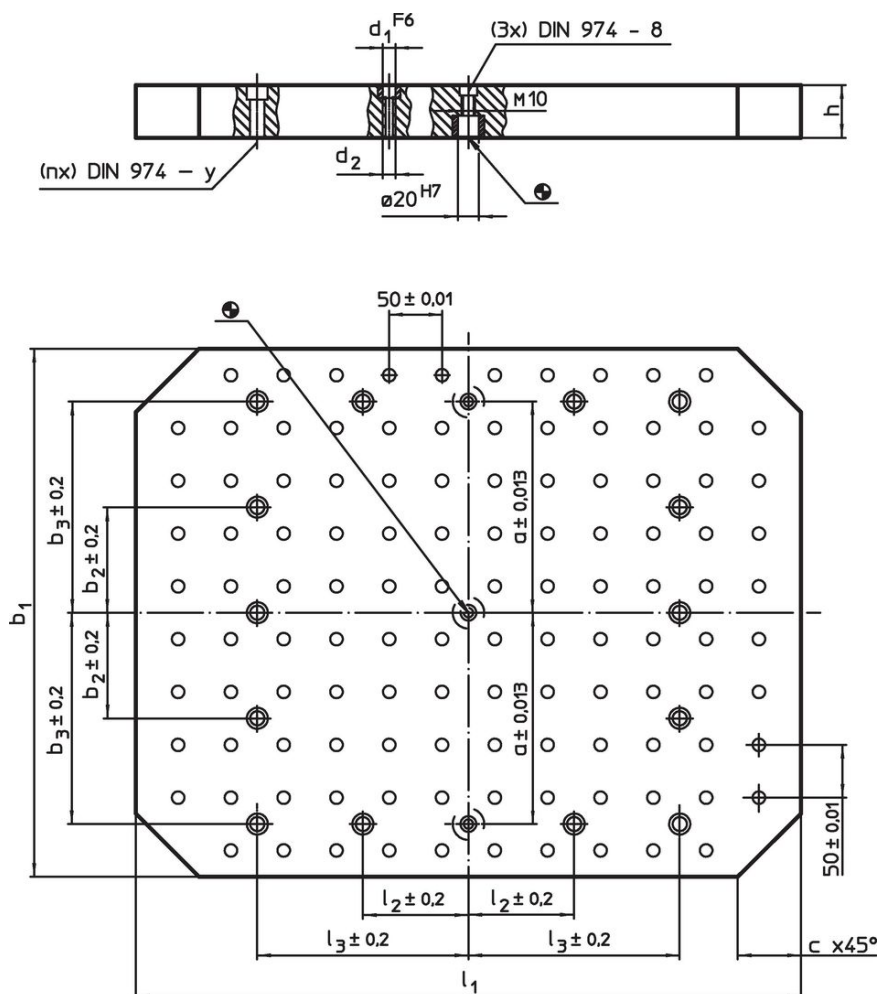
- fonte grise GG, rectifiée

Plus d'informations

Notes

Réalisations spéciales sur demande.

Plan

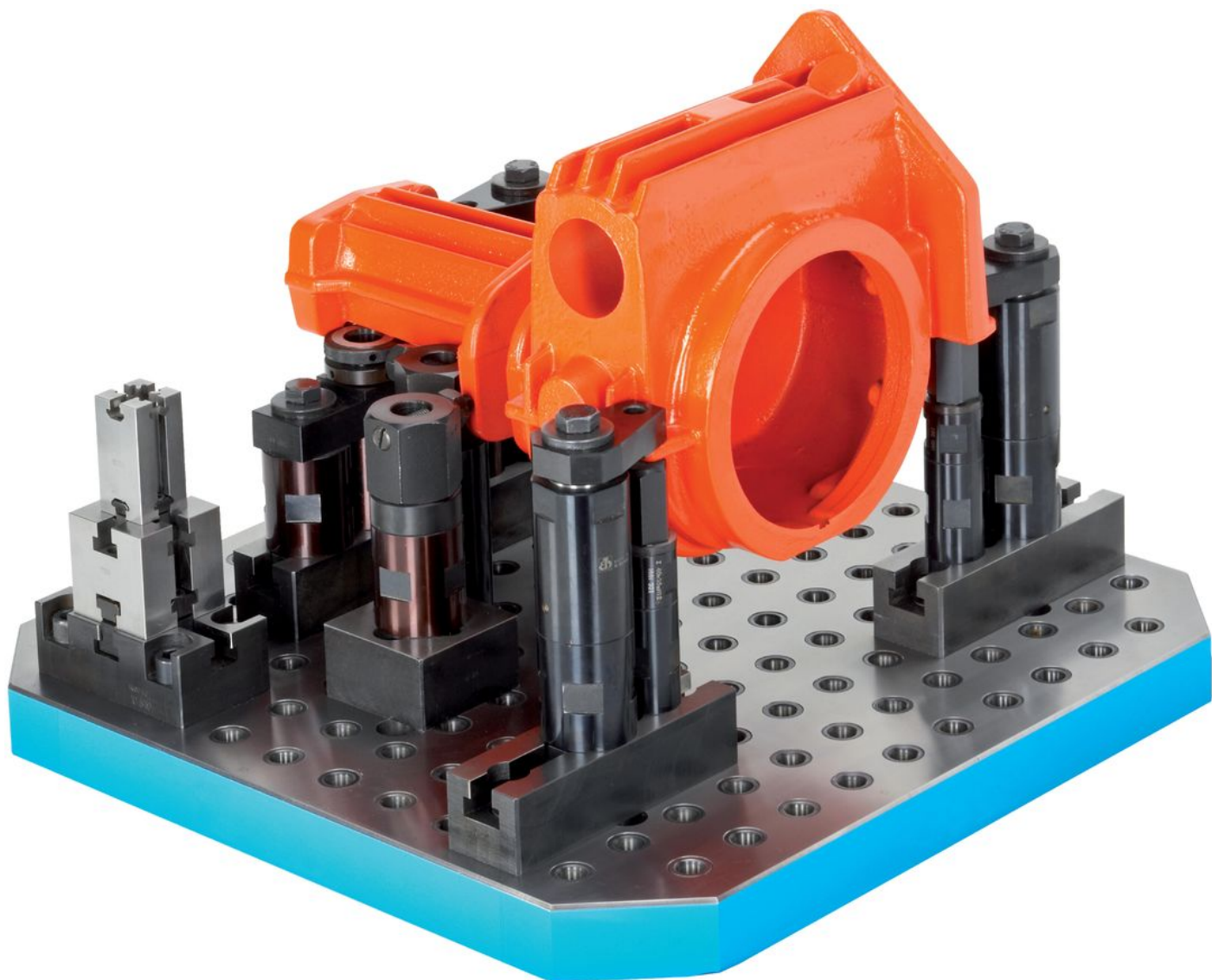


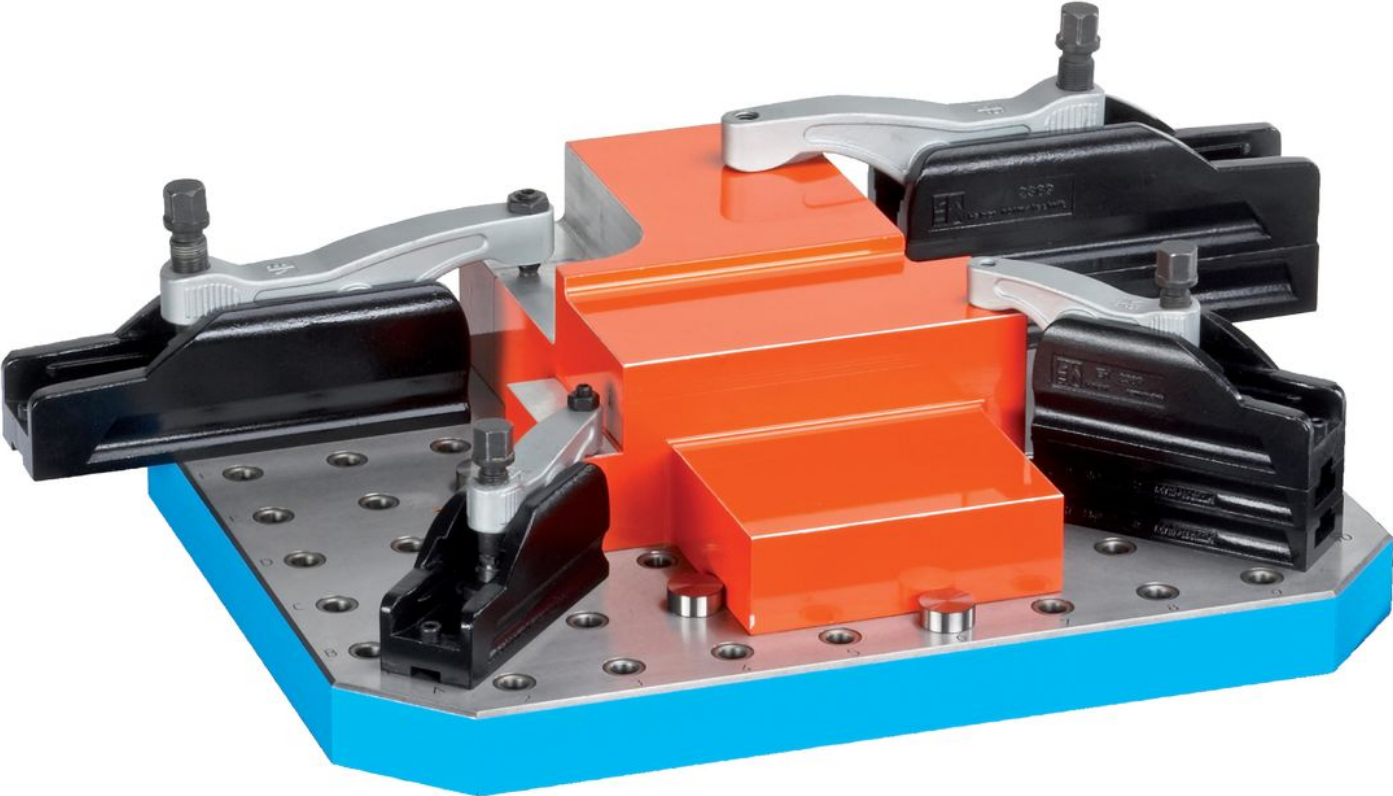
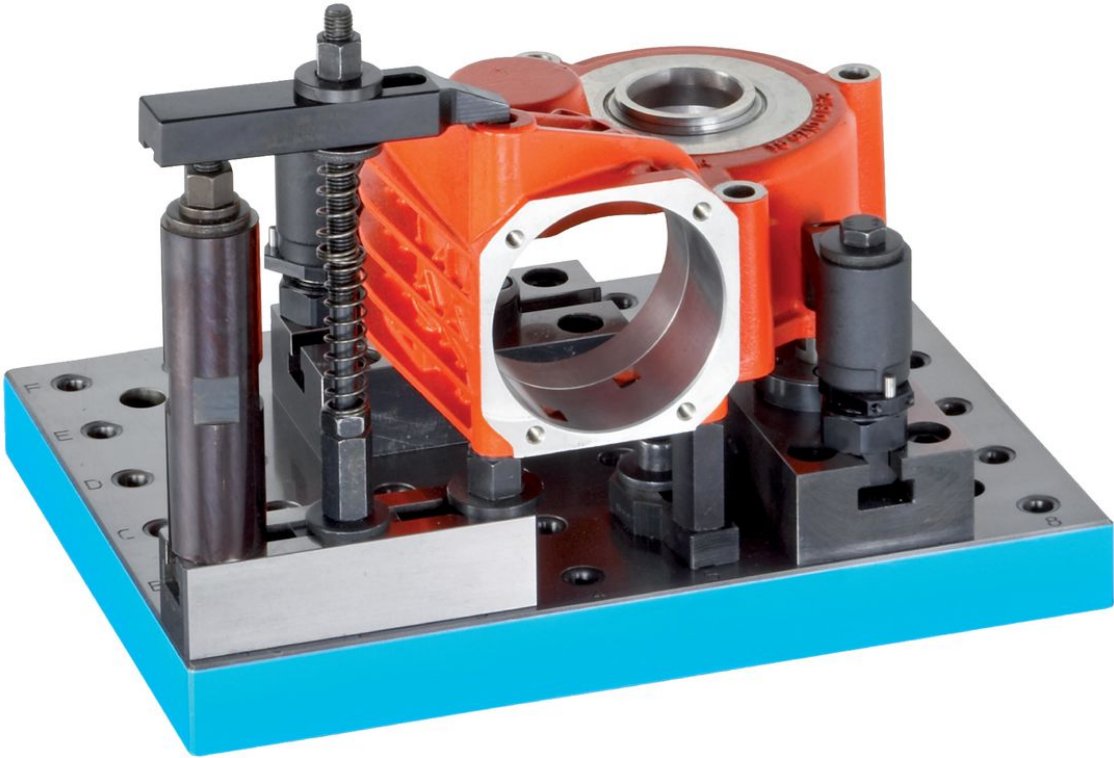
Informations détaillées

Système	Dimensions										y	Pour vis	Nombre de trous de fixation n	Nombre de rangées de trous	Référence article	
	b ₁ x l ₁	h	d ₁	d ₂	a	b ₂	b ₃	c	l ₂	l ₃						
	[mm]										[mm]	[mm]			[kg]	
L12	400 x 400	40±0,02	12	M12	150	-	150	50	-	100	12	M12	4	8 x 8	43	1500.200
L12	400 x 500	40±0,02	12	M12	150	-	150	50	-	200	12	M12	4	8 x 10	56	1500.300
L12	500 x 500	40±0,02	12	M12	200	100	200	60	100	200	12	M12	8	10 x 10	65	1500.400
L12	500 x 630	50±0,03	12	M12	200	100	200	60	100	200	12	M12	8	10 x 12	105	1500.500
L12	630 x 630	50±0,03	12	M12	200	-	200	70	-	200	16	M16	6	12 x 12	132	1500.600

Système	b ₁ x l ₁	h	Dimensions								y	Pour vis	Nombre de trous de fixation n	Nombre de rangées de trous	[kg]	Référence article
			d ₁	d ₂	a	b ₂	b ₃	c	l ₂	l ₃						
[mm]											[mm]	[mm]				
L16	630 x 630	50±0,03	16	M16	200	-	200	70	-	200	16	M16	6	12 x 12	131	1600.600
L16	630 x 800	50±0,03	16	M16	200	-	200	70	-	300	16	M16	6	12 x 16	170	1600.700
L16	800 x 800	50±0,03	16	M16	300	100	300	100	100	300	16	M16	12	16 x 16	205	1600.800
L16	800 x 1000	60±0,03	16	M16	300	100	300	100	100	400	16	M16	12	16 x 20	325	1600.900

Exemple d'application







Conformité

Conforme à la directive RoHS

Conforme à la directive 2011/65/CE et à la directive 2015/863.

Ne contient pas de substances SVHC

Pas de substances SVHC avec une teneur supérieure à 0,1% m/m – Liste SVHC [REACH] au 27.06.2024.

Ne contient pas de substances de la Proposition 65

Aucune des substances de la Proposition 65 présente.

<https://www.P65Warnings.ca.gov/>

Ne contient pas de minerais de la guerre

Ce produit ne contient pas de substances classées comme "minerais de la guerre" telles que le tantale, l'étain, l'or ou le wolfram provenant de République démocratique du Congo ou de pays frontaliers.