

Cimblots de centrage

EH 1141.600 - EH 1143.700

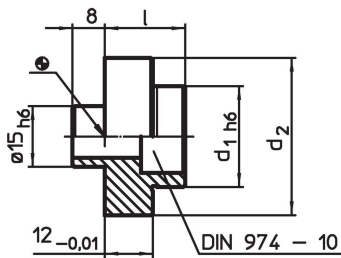


Description produit

Matières

- acier, cémenté, rectifié

Plan



Informations détaillées

Système	Dimensions			Réf.	Référence article
	d ₁	d ₂ [mm]	l		
V70	25	39	20	126	1141.600
V70	26	39	20	121	1141.700
V70	28	39	20	128	1141.800
V70	30	49	22	216	1141.900
V70	32	49	22	216	1142.000
V70	34	49	22	222	1142.100
V70	35	49	22	226	1142.200
V70	36	49	22	230	1142.300
V70	38	49	22	230	1142.400
V70	40	59	24	361	1142.500
V70	42	59	24	358	1142.600
V70	44	59	24	372	1142.700
V70	45	59	24	378	1142.800
V70	46	59	24	384	1142.900
V70	48	59	24	399	1143.000
V70	50	69	26	537	1143.100
V70	52	69	26	551	1143.200
V70	54	69	26	570	1143.300
V70	55	69	26	593	1143.400
V70	56	69	26	589	1143.500
V70	58	69	26	610	1143.600
V70	60	69	26	630	1143.700

Conformité

Conforme à la directive RoHS

Conforme à la directive 2011/65/CE et à la directive 2015/863.

Ne contient pas de substances SVHC

Pas de substances SVHC avec une teneur supérieure à 0,1% m/m – Liste SVHC [REACH] au 23.01.2024.

Ne contient pas de substances de la Proposition 65

Aucune des substances de la Proposition 65 présente.

<https://www.P65Warnings.ca.gov/>

Ne contient pas de minerais de la guerre

Ce produit ne contient pas de substances classées comme "minerais de la guerre" telles que le tantale, l'étain, l'or ou le wolfram provenant de République démocratique du Congo ou de pays frontaliers.