

Tasseaux de positionnement • deux côtés

EH 1049.200 - EH 1149.200

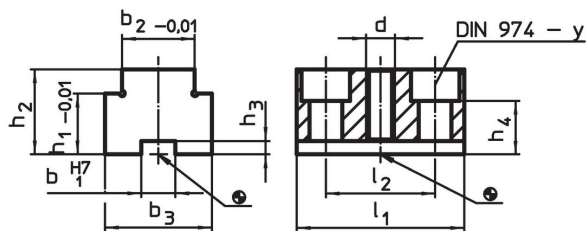


Description produit

Matières

- acier, cémenté, rectifié

Plan



Informations détaillées

Système	Dimensions										y [mm]	Pour vis [mm]	🔩 [g]	Référence article
	b ₁	b ₂	b ₃	h ₁	h ₂	h ₃	h ₄	l ₁	l ₂	d				
V40	10	20	28	20	23	2,6	13	40	26	M 8	6	M 6	160	1049.200
V70	14	30	44	25	35	5,5	22	69	45	M12	12	M12	580	1149.200

Conformité

Conforme à la directive RoHS

Conforme à la directive 2011/65/CE et à la directive 2015/863.

Ne contient pas de substances SVHC

Pas de substances SVHC avec une teneur supérieure à 0,1% m/m – Liste SVHC [REACH] au 27.06.2024.

Ne contient pas de substances de la Proposition 65

Aucune des substances de la Proposition 65 présente.

<https://www.P65Warnings.ca.gov/>

Ne contient pas de minerais de la guerre

Ce produit ne contient pas de substances classées comme "minerais de la guerre" telles que le tantale, l'étain, l'or ou le wolfram provenant de République démocratique du Congo ou de pays frontaliers.