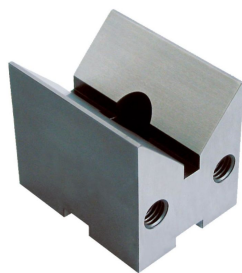


## Blocs en V

EH 1048.500 - EH 1148.500

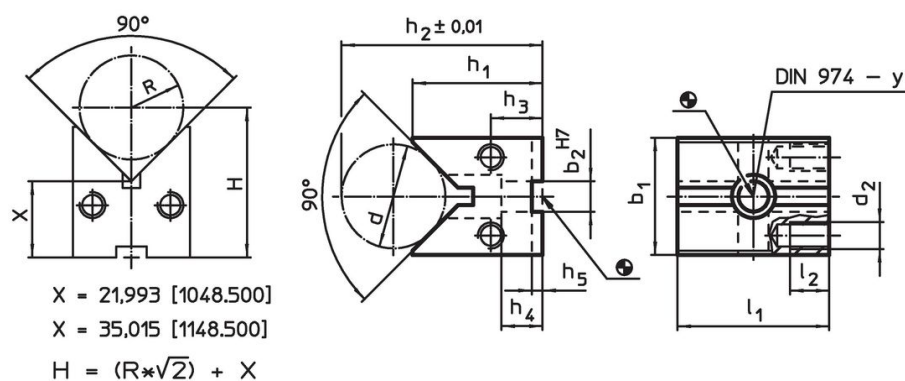


### Description produit

#### Matières

- acier, cémenté, rectifié

### Plan



### Informations détaillées

Système	Dimensions													Pour vis	y	🔩	Référence article
	$l_1$	$b_1$	$b_2$	$h_1$	$h_2$	$h_3$	$h_4$	$h_5$	$l_2$	d	$d_2$	d min.	d max.				
V40	40	32	10	36	48,55	14,5	13	2,6	10	22	M 8	8	35	M 6	6	262	1048.500
V70	70	54	14	60	83,30	24,0	19	5,0	18	40	M12	12	67	M12	12	1251	1148.500

### Conformité

#### Conforme à la directive RoHS

Conforme à la directive 2011/65/CE et à la directive 2015/863.

#### Ne contient pas de substances SVHC

Pas de substances SVHC avec une teneur supérieure à 0,1% m/m – Liste SVHC [REACH] au 23.01.2024.

#### Ne contient pas de substances de la Proposition 65

Aucune des substances de la Proposition 65 présente.

<https://www.P65Warnings.ca.gov/>

#### Ne contient pas de minerais de la guerre

Ce produit ne contient pas de substances classées comme "minerais de la guerre" telles que le tantale, l'étain, l'or ou le wolfram provenant de République démocratique du Congo ou de pays frontaliers.