

Equerres

EH 1020.300 - EH 1121.500

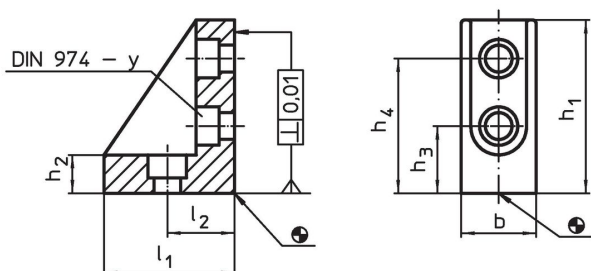


Description produit

Matières

- fonte grise GG, phosphatée, rectifiée

Plan



Informations détaillées

Système	b	l ₁	l ₂	Dimensions				Pour vis	y	[g]	Référence article
				h ₁	h ₂	h ₃	h ₄				
[mm]											
V40	24,5	42	20	52	10,5	20	40	M 8	8	167	1020.300
V40	38,0	42	20	52	10,5	20	40	M 8	8	303	1021.500
V70	37,0	67	35	90	20,0	35	70	M12	12	770	1120.300
V70	66,0	67	35	90	20,0	35	70	M12	12	1501	1121.500

Conformité

Conforme à la directive RoHS

Conforme à la directive 2011/65/CE et à la directive 2015/863.

Ne contient pas de substances SVHC

Pas de substances SVHC avec une teneur supérieure à 0,1% m/m – Liste SVHC [REACH] au 27.06.2024.

Ne contient pas de substances de la Proposition 65

Aucune des substances de la Proposition 65 présente.

<https://www.P65Warnings.ca.gov/>

Ne contient pas de minerais de la guerre

Ce produit ne contient pas de substances classées comme "minerais de la guerre" telles que le tantale, l'étain, l'or ou le wolfram provenant de République démocratique du Congo ou de pays frontaliers.