

Tasseaux de bridage

EH 1013.600 - EH 1113.800

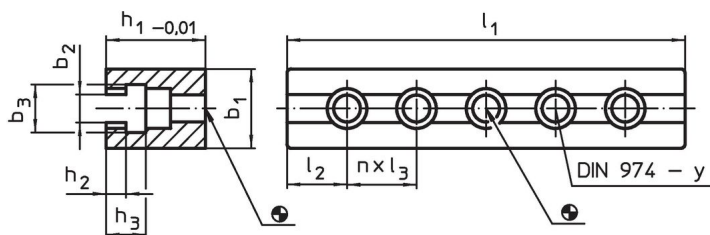


Description produit

Matières

- acier, cémenté, rectifié

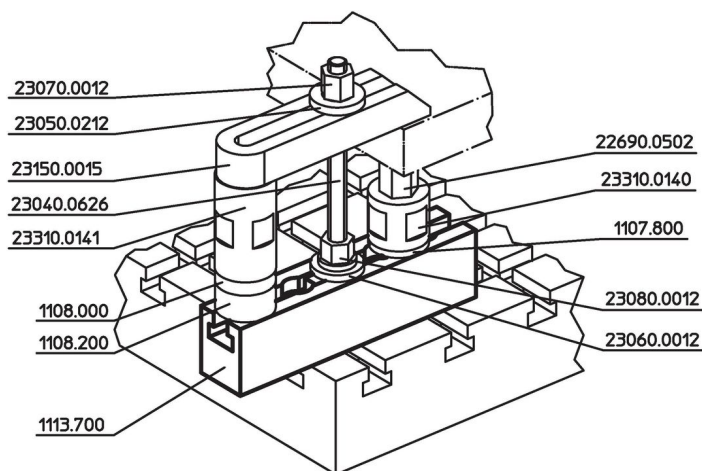
Plan



Informations détaillées

Système	Dimensions									Quantité n	Pour vis [mm]	y [mm]	🔩 [g]	Référence article
	l ₁	b ₁	b ₂	b ₃	h ₁	h ₂	h ₃	l ₂	l ₃					
V40	80	24	10,3	18	30	6,5	14,5	20,0	40	1	M 8	8	288	1013.600
V40	120	24	10,3	18	30	6,5	14,5	20,0	40	2	M 8	8	443	1013.700
V40	160	24	10,3	18	30	6,5	14,5	20,0	40	3	M 8	8	577	1013.800
V70	140	40	14,3	24	50	10,0	20,0	35,0	35	2	M12	12	1604	1113.600
V70	200	40	14,3	24	50	10,0	20,0	30,0	35	4	M12	12	2230	1113.700
V70	300	40	14,3	24	50	10,0	20,0	27,5	35	7	M12	12	3320	1113.800

Exemple d'application



Conformité

Conforme à la directive RoHS

Conforme à la directive 2011/65/CE et à la directive 2015/863.

Ne contient pas de substances SVHC

Pas de substances SVHC avec une teneur supérieure à 0,1% m/m – Liste SVHC [REACH] au 27.06.2024.

Ne contient pas de substances de la Proposition 65

Aucune des substances de la Proposition 65 présente.

<https://www.P65Warnings.ca.gov/>

Ne contient pas de minerais de la guerre

Ce produit ne contient pas de substances classées comme "minerais de la guerre" telles que le tantale, l'étain, l'or ou le wolfram provenant de République démocratique du Congo ou de pays frontaliers.