

Boutons à croisillons • DIN 6335 alliage léger

24630.0663



Description produit

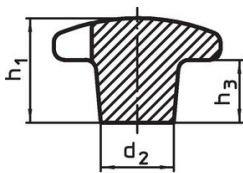
Ces boutons à croisillons sont fabriqués selon la norme DIN 6335.

Matières

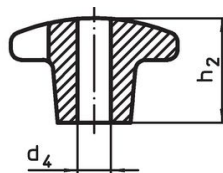
Poignée

- alliage léger Al, poli

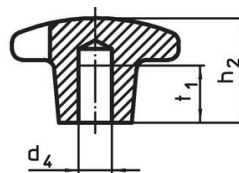
Plan



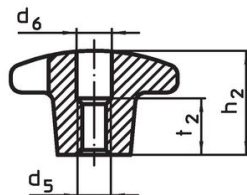
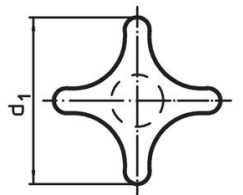
croquis 1



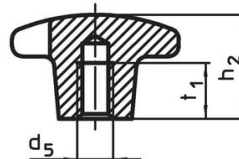
croquis 2



croquis 3




croquis 4



croquis 5

Informations détaillées

Dimensions					Référence article
d ₁	d ₂	d ₄ H7 [mm]	h ₂	t ₁	
					
[g]					
trou borgne lisse, forme C – croquis 3, poli					
63	20	12	40	22	73
					24630.0663

Exemple d'application



Conformité

Conforme à la directive RoHS

Contient du plomb – Conforme selon les exceptions 6a / 6b / 6c.

Contient des substances SVHC >0,1 % m/m

Contient du plomb – Liste SVHC [REACH] au 23.01.2024.

Contient des substances de la Proposition 65



En cas d'exposition, le plomb peut être cancérigène et reprotoxique.
<https://www.P65Warnings.ca.gov/>

Ne contient pas de minerais de la guerre

Ce produit ne contient pas de substances classées comme "minerais de la guerre" telles que le tantale, l'étain, l'or ou le wolfram provenant de République démocratique du Congo ou de pays frontaliers.