

Boutons à croisillons • DIN 6335 alliage léger

24630.0440



Description produit

Ces boutons à croisillons sont fabriqués selon la norme DIN 6335.

Matières

Poignée

- alliage léger Al, non poli

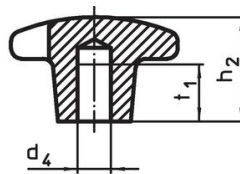
Plan



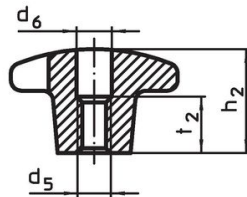
croquis 1



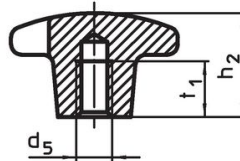
croquis 2



croquis 3



croquis 4

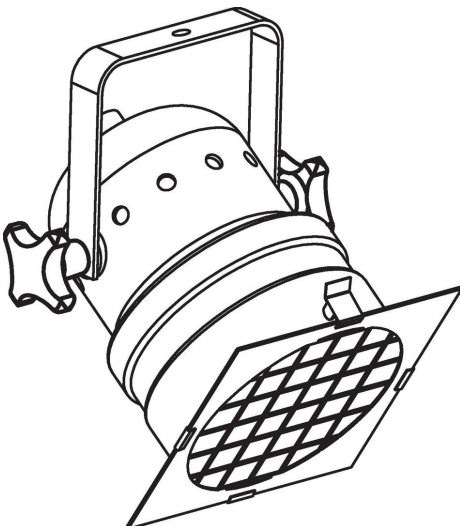


croquis 5

Informations détaillées

d ₁	d ₂	Dimensions			t ₁	[g]	Référence article
		d ₅	h ₂	[mm]			
avec taraudage, trou borgne, forme E – croquis 5, non poli							
40	14	M8	25	15	24	24630.0440	

Exemple d'application



Conformité

Conforme à la directive RoHS

Contient du plomb – Conforme selon les exceptions 6a / 6b / 6c.

Contient des substances SVHC >0,1 % m/m

Contient du plomb – Liste SVHC [REACH] au 23.01.2024.

Contient des substances de la Proposition 65



En cas d'exposition, le plomb peut être cancérigène et reprotoxique.
<https://www.P65Warnings.ca.gov/>

Ne contient pas de minerais de la guerre

Ce produit ne contient pas de substances classées comme "minerais de la guerre" telles que le tantale, l'étain, l'or ou le wolfram provenant de République démocratique du Congo ou de pays frontaliers.