

Boutons à croisillons • DIN 6335 alliage léger

24630.0380



Description produit

Ces boutons à croisillons sont fabriqués selon la norme DIN 6335.

Matières

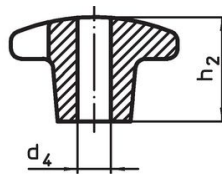
Poignée

- alliage léger Al, non poli

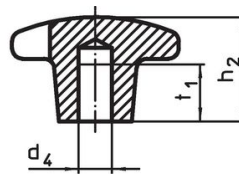
Plan



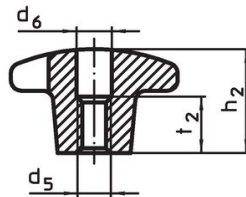
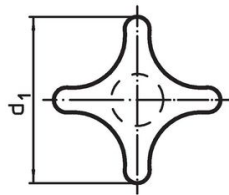
croquis 1



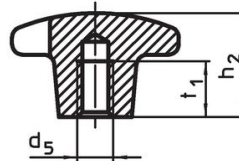
croquis 2



croquis 3



croquis 4

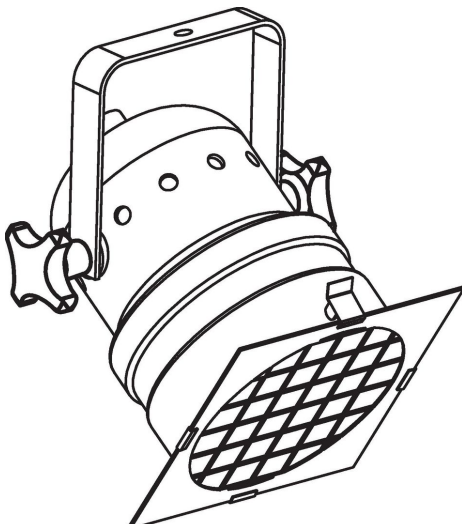


croquis 5

Informations détaillées

Dimensions						Référence article
d ₁	d ₂	d ₅	d ₆	h ₂	t ₂	
[mm]						[g]
avec taraudage et alésage traversant, forme D – croquis 4, non poli						
80	25	M16	17	50	20	129
						24630.0380

Exemple d'application



Conformité

Conforme à la directive RoHS

Contient du plomb – Conforme selon les exceptions 6a / 6b / 6c.

Contient des substances SVHC >0,1 % m/m

Contient du plomb – Liste SVHC [REACH] au 23.01.2024.

Contient des substances de la Proposition 65



En cas d'exposition, le plomb peut être cancérigène et reprotoxique.
<https://www.P65Warnings.ca.gov/>

Ne contient pas de minerais de la guerre

Ce produit ne contient pas de substances classées comme "minerais de la guerre" telles que le tantale, l'étain, l'or ou le wolfram provenant de République démocratique du Congo ou de pays frontaliers.