

## Écrous de serrage • soudés

24470.0612



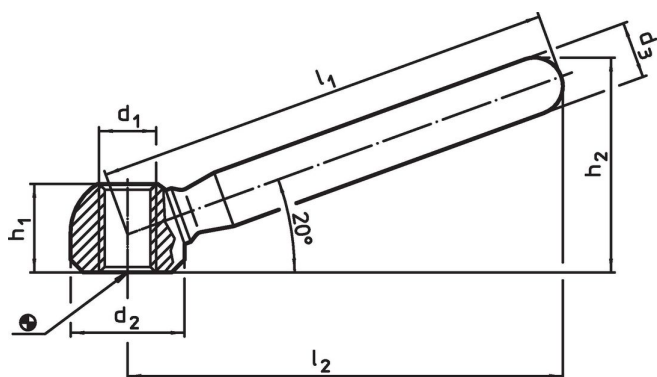
### Description produit

Version économique par rapport à la poignée DIN 99.

### Matières

- inox 1.4301, mat

### Plan



### Informations détaillées

Dimensions							Référence article
$l_1$	$l_2$	$d_1$	$d_2$	$d_3$	$h_1$	$h_2$	
[mm]							[g]
inox							
125	119	M16	32	18	25	58,5	313
							24470.0612

## Exemple d'application



## Conformité

### Conforme à la directive RoHS

Conforme à la directive 2011/65/CE et à la directive 2015/863.

### Ne contient pas de substances SVHC

Pas de substances SVHC avec une teneur supérieure à 0,1% m/m – Liste SVHC [REACH] au 27.06.2024.

### Ne contient pas de substances de la Proposition 65

Aucune des substances de la Proposition 65 présente.

<https://www.P65Warnings.ca.gov/>

### Ne contient pas de minerais de la guerre

Ce produit ne contient pas de substances classées comme "minerais de la guerre" telles que le tantale, l'étain, l'or ou le wolfram provenant de République démocratique du Congo ou de pays frontaliers.