

Poignées tubulaires · droite

24321.0485



Description produit

Les poignées tubulaires sont utilisées par exemple pour des portes de machines.

Matières

Poignée

- aluminium, revêtu de plastique, noir similaire à RAL 9005, aspect mat

Branches de la poignée

- zamac
- zamac, revêtu de plastique, noir similaire à RAL 9005, aspect mat

Couvercle

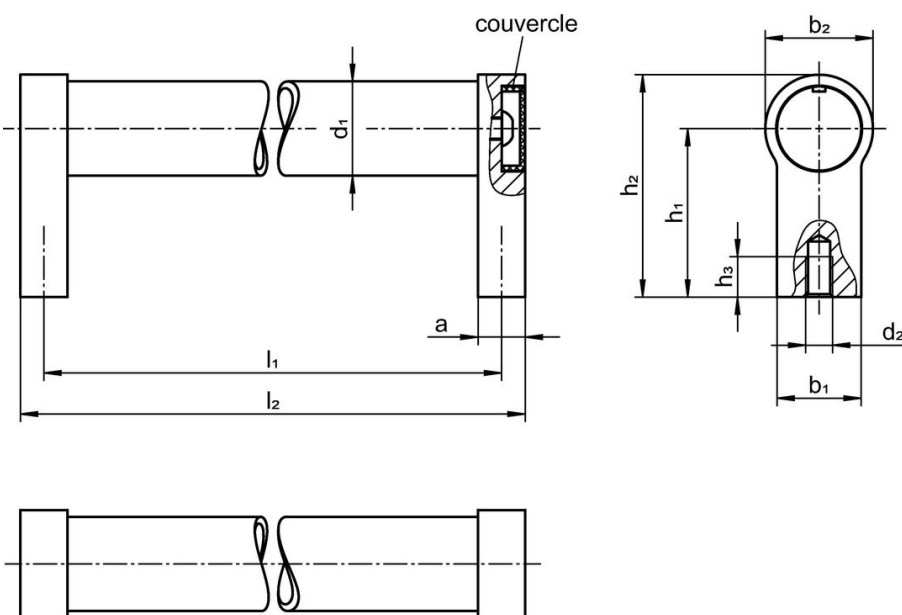
- plastique, gris

Plus d'informations

Notes

Réalisations spéciales sur demande.

Plan



Informations détaillées

d ₁	l ₁ ±0,25	a	b ₁	Dimensions					l ₂	[g]	Référence article
				d ₂	h ₁	h ₂	h ₃ min.	[mm]			
noir similaire à RAL 9005											
30	400	17	27	M8	51	68	15	417	440	24321.0485	

Conformité

Conforme à la directive RoHS

Conforme à la directive 2011/65/CE et à la directive 2015/863.

Ne contient pas de substances SVHC

Pas de substances SVHC avec une teneur supérieure à 0,1% m/m – Liste SVHC [REACH] au 27.06.2024.

Ne contient pas de substances de la Proposition 65

Aucune des substances de la Proposition 65 présente.

<https://www.P65Warnings.ca.gov/>

Ne contient pas de minerais de la guerre

Ce produit ne contient pas de substances classées comme "minerais de la guerre" telles que le tantale, l'étain, l'or ou le wolfram provenant de République démocratique du Congo ou de pays frontaliers.