

Poignées tubulaires · droite

24321.0435



Description produit

Les poignées tubulaires sont utilisées par exemple pour des portes de machines.

Matières

Poignée

- aluminium, revêtu de plastique, noir similaire à RAL 9005, aspect mat

Handle shank

- zamac
- zamac, revêtu de plastique, noir similaire à RAL 9005, aspect mat

Couvercle

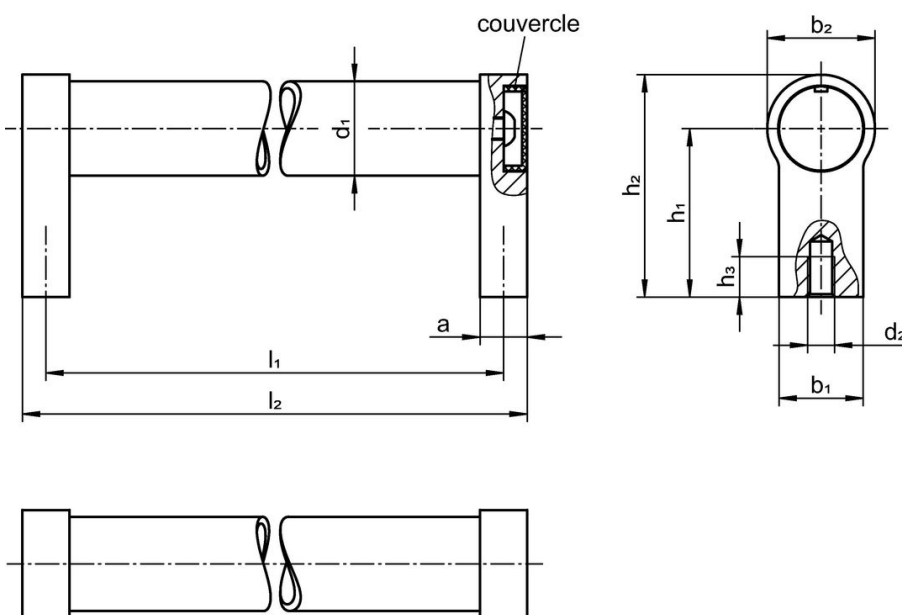
- plastique, gris

Plus d'informations

Notes

Réalisations spéciales sur demande.

Plan



Informations détaillées

| d ₁ | l ₁ ±0,25 | a | b ₁ | Dimensions | | | | | l ₂ | [g] | Référence article |
|---------------------------|-------------------------|----|----------------|----------------|----------------|----------------|------------------------|------|----------------|------------|-------------------|
| | | | | d ₂ | h ₁ | h ₂ | h ₃ min. | [mm] | | | |
| noir similaire à RAL 9005 | | | | | | | | | | | |
| 28 | 200 | 14 | 25 | M8 | 50 | 66 | 15 | 214 | 340 | 24321.0435 | |

Conformité

Conforme à la directive RoHS

Conforme à la directive 2011/65/CE et à la directive 2015/863.

Ne contient pas de substances SVHC

Pas de substances SVHC avec une teneur supérieure à 0,1% m/m – Liste SVHC [REACH] au 23.01.2024.

Ne contient pas de substances de la Proposition 65

Aucune des substances de la Proposition 65 présente.

<https://www.P65Warnings.ca.gov/>

Ne contient pas de minerais de la guerre

Ce produit ne contient pas de substances classées comme "minerais de la guerre" telles que le tantale, l'étain, l'or ou le wolfram provenant de République démocratique du Congo ou de pays frontaliers.