

Poignées tubulaires · montage par l'avant

24321.0120



Description produit

Les poignées tubulaires sont utilisées par exemple pour des portes de machines. Ces poignées tubulaires en aluminium se caractérisent par une construction ergonomique et solide ainsi que par un design moderne. Cette version est munie de branches de préhension coudées (poignées à branches coudées).

Matières

Poignée

- aluminium, anodisé

Branches de la poignée

- zamac, revêtu de plastique, argent similaire à RAL 9006, aspect mat

Couvercle

- plastique, gris

Capuchon de protection

- plastique, gris

Assemblage

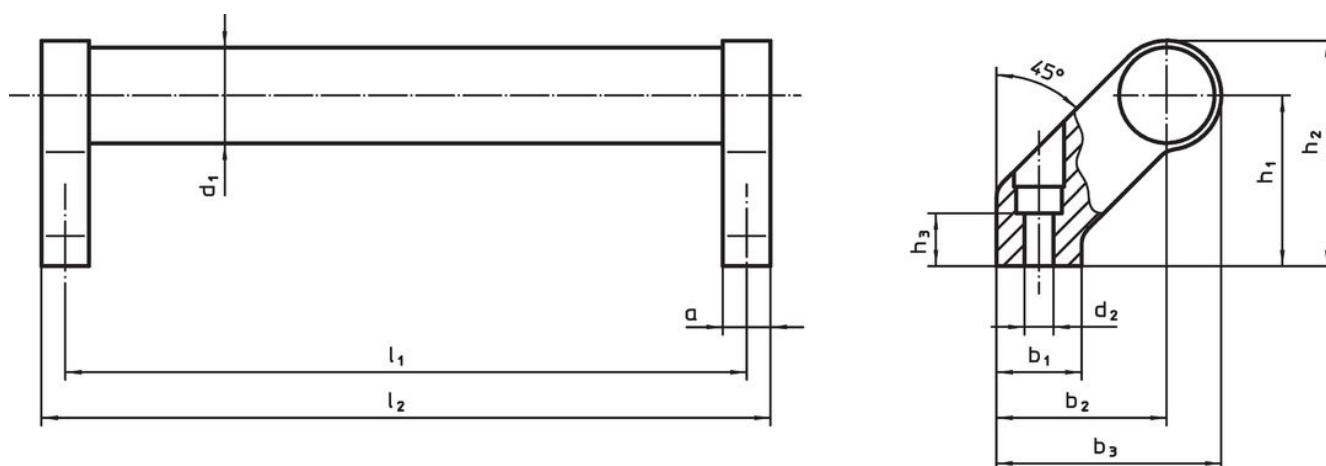
Les poignées peuvent être montées sur le composant par l'avant (côté opérateur) à l'aide de vis à tête cylindrique. L'alésage est fermé par un capuchon en plastique.

Plus d'informations

Notes

Réalisations spéciales sur demande.

Plan



Informations détaillées

Dimensions											Référence article	
d_1	l_1 $\pm 0,25$	a	b_1	b_2	b_3	d_2	h_1	h_2	h_3 min.	l_2		
[mm]											[g]	
argent												
28	400	14	25	50	66	6,5	50	66	17	414	520	24321.0120

Conformité

Conforme à la directive RoHS

Contient du plomb – Conforme selon les exceptions 6a / 6b / 6c.

Contient des substances SVHC >0,1 % m/m

Contient du plomb – Liste SVHC [REACH] au 27.06.2024.

Contient des substances de la Proposition 65



En cas d'exposition, le plomb peut être cancérigène et reprotoxique.

<https://www.P65Warnings.ca.gov/>

Ne contient pas de minerais de la guerre

Ce produit ne contient pas de substances classées comme "minerais de la guerre" telles que le tantale, l'étain, l'or ou le wolfram provenant de République démocratique du Congo ou de pays frontaliers.