

Poignées étriers • avec rondelles d'appuis

24310.0140



Description produit

Les poignées étriers sont utilisées par exemple pour des portes de machines, de meubles, d'armoires et pour des tiroirs. Ces poignées étriers arrondies se caractérisent par une construction ergonomique et solide ainsi que par un design sobre et intemporel.

Matières

Poignée

- acier, chromé

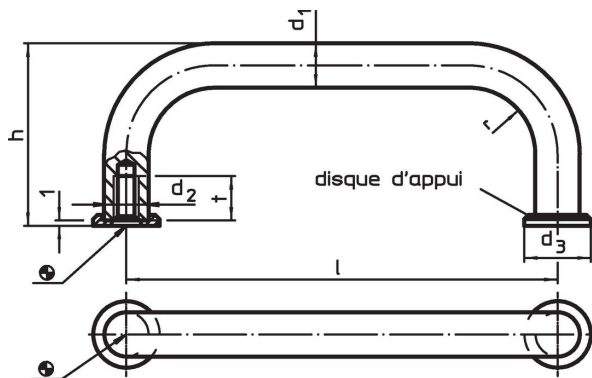
Rondelle d'appui

- zamac, nickelé

Assemblage

La rondelle d'appui permet d'avoir une plus grande surface de contact. Les rondelles sont fournies non montées.

Plan



Informations détaillées

d ₁	l ±0,5	d ₂	Dimensions				t min.	Référence article
			d ₃	h	r	[mm]		
acier								
10	120	M5	15	43	12	12	109	24310.0140

Conformité

Conforme à la directive RoHS

Conforme à la directive 2011/65/CE et à la directive 2015/863.

Ne contient pas de substances SVHC

Pas de substances SVHC avec une teneur supérieure à 0,1% m/m – Liste SVHC [REACH] au 23.01.2024.

Ne contient pas de substances de la Proposition 65

Aucune des substances de la Proposition 65 présente.

<https://www.P65Warnings.ca.gov/>

Ne contient pas de minerais de la guerre

Ce produit ne contient pas de substances classées comme "minerais de la guerre" telles que le tantale, l'étain, l'or ou le wolfram provenant de République démocratique du Congo ou de pays frontaliers.