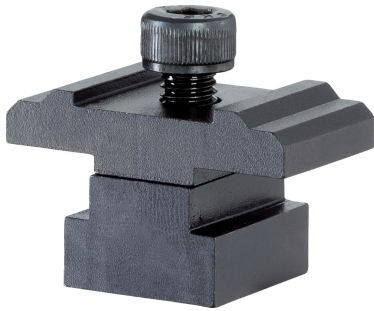


Adaptateurs pour mors de serrage à coin · pour tasseaux de bridage multiple

23250.0530



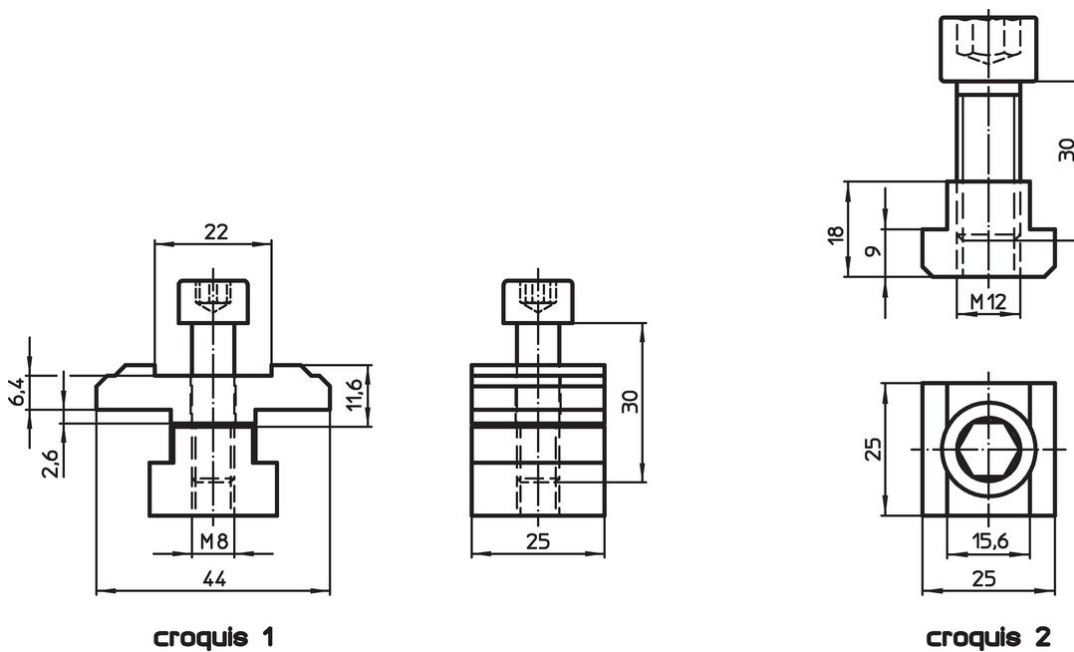
Description produit

Avec l'adaptateur, tous les mors de serrage à coin M8-M12 peuvent être montés sur tasseaux de bridage multiple. L'adaptateur pour la taille M8 comprend un blocage anti-torsion.

Matières

- acier à outil


Plan



croquis 1

croquis 2

Informations détaillées

		Référence article
	[g]	
croquis 1	153	23250.0530

Conformité

Conforme à la directive RoHS

Conforme à la directive 2011/65/CE et à la directive 2015/863.

Ne contient pas de substances SVHC

Pas de substances SVHC avec une teneur supérieure à 0,1% m/m – Liste SVHC [REACH] au 23.01.2024.

Ne contient pas de substances de la Proposition 65

Aucune des substances de la Proposition 65 présente.
<https://www.P65Warnings.ca.gov/>

Ne contient pas de minerais de la guerre

Ce produit ne contient pas de substances classées comme "minerais de la guerre" telles que le tantale, l'étain, l'or ou le wolfram provenant de République démocratique du Congo ou de pays frontaliers.