

## Vis à œil • DIN 444, forme B

22980.0524



### Description produit

Vis à œil similaires à la norme DIN 444, qualité acier 8.8. La version en inox A2-50 offre une résistance à la traction de 500 N/mm<sup>2</sup> min.

### Matières

- inox 1.4301

### Plus d'informations

#### Notes

Réalisations spéciales sur demande.

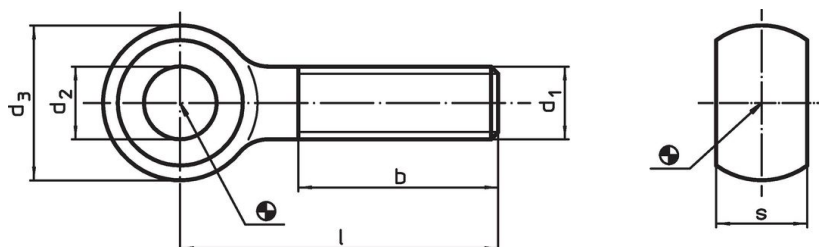
#### Références

Moments de serrage - se reporter à la fiche de renseignements techniques -

#### Autres produits

- Vis à œil, DIN 444, forme B, qualité 8.8 version de précision

### Plan



### Informations détaillées

d <sub>1</sub>	l	Dimensions				s	[g]	Référence article
		d <sub>2</sub> H9 [mm]	d <sub>3</sub>	b				
inox								
M20	160	18	40	52	22	466	22980.0524	

### Conformité

#### Conforme à la directive RoHS

Conforme à la directive 2011/65/CE et à la directive 2015/863.

#### Ne contient pas de substances SVHC

Pas de substances SVHC avec une teneur supérieure à 0,1% m/m – Liste SVHC [REACH] au 27.06.2024.

#### Ne contient pas de substances de la Proposition 65

Aucune des substances de la Proposition 65 présente.

<https://www.P65Warnings.ca.gov/>

#### Ne contient pas de minerais de la guerre

Ce produit ne contient pas de substances classées comme "minerais de la guerre" telles que le tantale, l'étain, l'or ou le wolfram provenant de République démocratique du Congo ou de pays frontaliers.