

Cimblots d'appui · partiellement DIN 6321 (ancienne norme)

22630.0116



Description produit

Les cimblots d'appui DIN 6321 (ancienne norme) peuvent être utilisés comme appui de pièces, mais aussi comme butée et pied.
Surface d'appui sans point de centre.

Matières

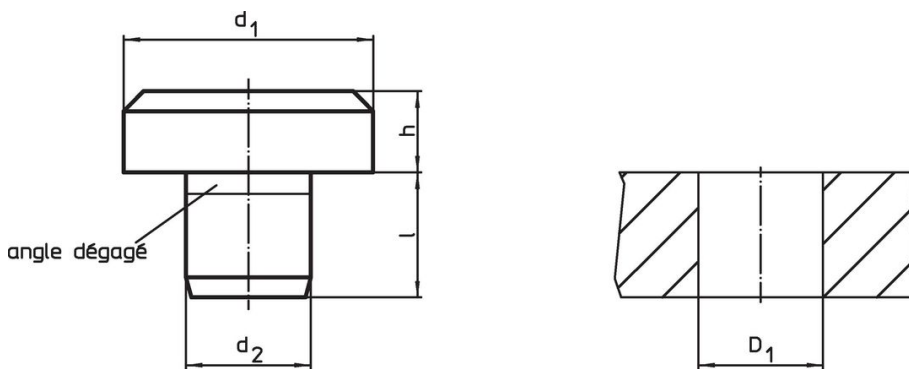
- acier à outil, trempé, rectifié

Plus d'informations

Autres produits

- Cimblots d'appui, DIN 6321

Plan



Informations détaillées

Dimensions				Alésage de positionnement		Référence article
d ₁	h h9	d ₂ n6	l	D ₁ H7	[g]	
[mm]				[mm]		
tailles intermédiaires						
8	4	5	8	5	3,1	22630.0116

Exemple d'application



Conformité

Conforme à la directive RoHS

Conforme à la directive 2011/65/CE et à la directive 2015/863.

Ne contient pas de substances SVHC

Pas de substances SVHC avec une teneur supérieure à 0,1% m/m – Liste SVHC [REACH] au 23.01.2024.

Ne contient pas de substances de la Proposition 65

Aucune des substances de la Proposition 65 présente.

<https://www.P65Warnings.ca.gov/>

Ne contient pas de minerais de la guerre

Ce produit ne contient pas de substances classées comme "minerais de la guerre" telles que le tantale, l'étain, l'or ou le wolfram provenant de République démocratique du Congo ou de pays frontaliers.