

Poussoirs • corps lisse

22070.0110



Description produit

Spécialement conçu pour l'utilisation dans la fabrication d'outillages de presse. Utilisables comme éjecteur ou comme butée à ressort.

En raison de sa construction, l'embout ainsi que les composants internes ne peuvent pas se démonter pendant l'utilisation.

Matières

Embout

- inox 1.4305, nitruré

Corps

- inox 1.4305

Ressort

- inox

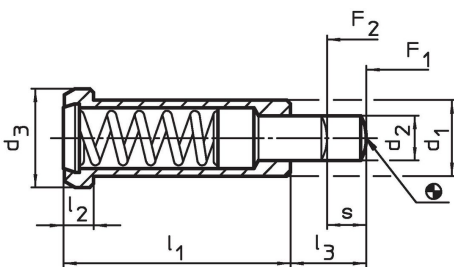
Plus d'informations

Notes

Réalisations spéciales sur demande.

Les poussoirs subissent un contrôle de la force et de la course.

Plan

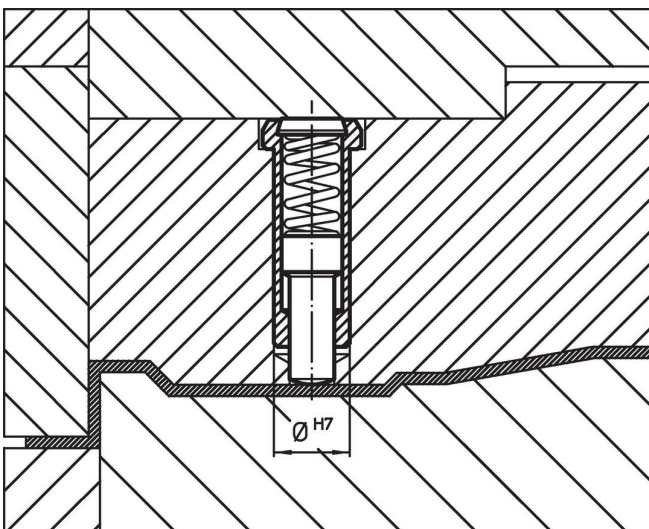


Informations détaillées

Dimensions						Course s [mm]	Pression ¹⁾		max. [°C]	Alésage de positionnement H7 [mm]	[g]	Référence article
d ₁ -0,05	d ₂	d ₃	l ₁	l ₂	l ₃		F ₁ ~	F ₂ ~				
inox, ressort standard												
10	5,9	13	30	4	10	5,5	42	110	250	10	15	22070.0110

¹⁾ valeur moyenne mesurée

Exemple d'application



Conformité

Conforme à la directive RoHS

Conforme à la directive 2011/65/CE et à la directive 2015/863.

Ne contient pas de substances SVHC

Pas de substances SVHC avec une teneur supérieure à 0,1% m/m – Liste SVHC [REACH] au 23.01.2024.

Ne contient pas de substances de la Proposition 65

Aucune des substances de la Proposition 65 présente.

<https://www.P65Warnings.ca.gov/>

Ne contient pas de minerais de la guerre

Ce produit ne contient pas de substances classées comme "minerais de la guerre" telles que le tantale, l'étain, l'or ou le wolfram provenant de République démocratique du Congo ou de pays frontaliers.