

Kit de mors de placage · version haute

1703.200



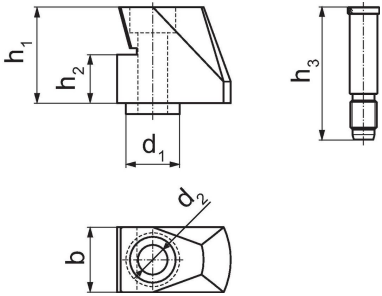
Description produit

- Les mors de placage sont utilisés pour le serrage et le plaquage de pièces brutes, ou déjà usinées, sur la glissière ou sur les vis d'appui fournies
 - Les pièces peuvent être serrées et usinées avec un parallélisme très précis par rapport à la glissière
 - Le contact direct des vis d'appui évite les vibrations sur la pièce
- Le kit de serrage est livré dans une valise de rangement et contient:
- 4x douilles d'adaptation hautes pour mors de placage (Réf. art. 1703.310)
 - 4x vis de fixation, courtes M 10 x 45 mm (Réf. art. 1703.330)
 - 4x griffes de serrage, 4 pointes (Réf. art. 1703.340)
 - 4x griffes de serrage, microgrippes (Réf. art. 1703.350)
 - 4x appuis 48 mm (Réf. art. 1703.440)
 - 4x appuis 34 mm (Réf. art. 1703.420)

Matières

- sur demande

Plan



Informations détaillées

Largeur de mâchoire [mm]	Dimensions						Référence article	
	b	d ₁	d ₂	h ₁ [mm]	h ₂	h ₃		
125	24	20	11	35,7	18	34/48	148	1703.200

Conformité

Conforme à la directive RoHS

Conforme à la directive 2011/65/CE et à la directive 2015/863.

Ne contient pas de substances SVHC

Pas de substances SVHC avec une teneur supérieure à 0,1% m/m – Liste SVHC [REACH] au 23.01.2024.

Ne contient pas de substances de la Proposition 65

Aucune des substances de la Proposition 65 présente.

<https://www.P65Warnings.ca.gov/>

Ne contient pas de minerais de la guerre

Ce produit ne contient pas de substances classées comme "minerais de la guerre" telles que le tantale, l'étain, l'or ou le wolfram provenant de République démocratique du Congo ou de pays frontaliers.