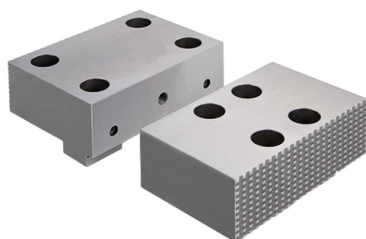


## Mors de base • durs

1701.120



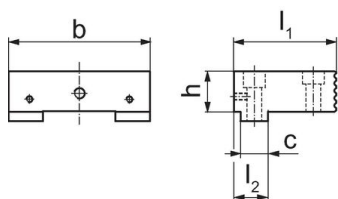
### Description produit

- Un côté lisse et rectifié, l'autre côté strié
- Taraudages pour fixation des cales de hauteur et mors interchangeables (réf. art. 1701.250 -1701.280) sur le côté rectifié
- Système "clik" pour le blocage des cales de hauteur (réf. art. 1701.190 -1701.200) des deux côtés du mors

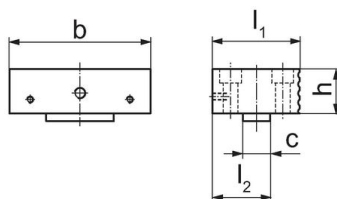
### Matières

- acier trempé

### Plan



croquis 1

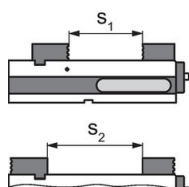


croquis 2

### Informations détaillées

Largeur de mâchoire [mm]	Dimensions					[kg]	Référence article
	b	l <sub>1</sub>	l <sub>2</sub> [mm]	h	c		
<b>mors fixe – croquis 1</b>							
125	124,4	88	30	39,5	24	3	<b>1701.120</b>

### Exemple d'application



	MS 125-S	MS 125-M	MS 125-L
Ouverture s <sub>1</sub>	0 - 58	0 - 173	0 - 308
Ouverture s <sub>2</sub>	0 - 111	50 - 225	4 - 361

### Conformité

#### Conforme à la directive RoHS

Conforme à la directive 2011/65/CE et à la directive 2015/863.

#### Ne contient pas de substances SVHC

Pas de substances SVHC avec une teneur supérieure à 0,1% m/m – Liste SVHC [REACH] au 23.01.2024.

#### Ne contient pas de substances de la Proposition 65

Aucune des substances de la Proposition 65 présente.  
<https://www.P65Warnings.ca.gov/>

#### Ne contient pas de minerais de la guerre

Ce produit ne contient pas de substances classées comme "minerais de la guerre" telles que le tantale, l'étain, l'or ou le wolfram provenant de République démocratique du Congo ou de pays frontaliers.